

Архангельск (8182)63-90-72
Астана (7172)727-132
Астрахань (8512)99-46-04
Барнаул (3852)73-04-60
Белгород (4722)40-23-64
Брянск (4832)59-03-52
Владивосток (423)249-28-31
Волгоград (844)278-03-48
Вологда (8172)26-41-59
Воронеж (473)204-51-73
Екатеринбург (343)384-55-89
Иваново (4932)77-34-06

Ижевск (3412)26-03-58
Иркутск (395)279-98-46
Казань (843)206-01-48
Калининград (4012)72-03-81
Калуга (4842)92-23-67
Кемерово (3842)65-04-62
Киров (8332)68-02-04
Краснодар (861)203-40-90
Красноярск (391)204-63-61
Курск (4712)77-13-04
Липецк (4742)52-20-81
Киргизия (996)312-96-26-47

Магнитогорск (3519)55-03-13
Москва (495)268-04-70
Мурманск (8152)59-64-93
Набережные Челны (8552)20-53-41
Нижний Новгород (831)429-08-12
Новокузнецк (3843)20-46-81
Новосибирск (383)227-86-73
Омск (3812)21-46-40
Орел (4862)44-53-42
Оренбург (3532)37-68-04
Пенза (8412)22-31-16
Казахстан (772)734-952-31

Пермь (342)205-81-47
Ростов-на-Дону (863)308-18-15
Рязань (4912)46-61-64
Самара (846)206-03-16
Санкт-Петербург (812)309-46-40
Саратов (845)249-38-78
Севастополь (8692)22-31-93
Симферополь (3652)67-13-56
Смоленск (4812)29-41-54
Сочи (862)225-72-31
Ставрополь (8652)20-65-13
Таджикистан (992)427-82-92-69

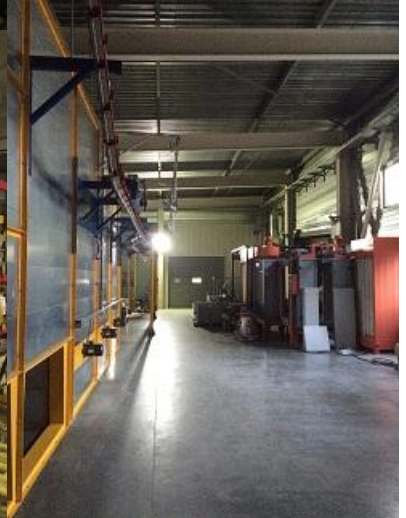
Сургут (3462)77-98-35
Тверь (4822)63-31-35
Томск (3822)98-41-53
Тула (4872)74-02-29
Тюмень (3452)66-21-18
Ульяновск (8422)24-23-59
Уфа (347)229-48-12
Хабаровск (4212)92-98-04
Челябинск (351)202-03-61
Череповец (8202)49-02-64
Ярославль (4852)69-52-93

<http://metalkomp.nt-rt.ru> || mpf@nt-rt.ru

КАТАЛОГ

СОДЕРЖАНИЕ

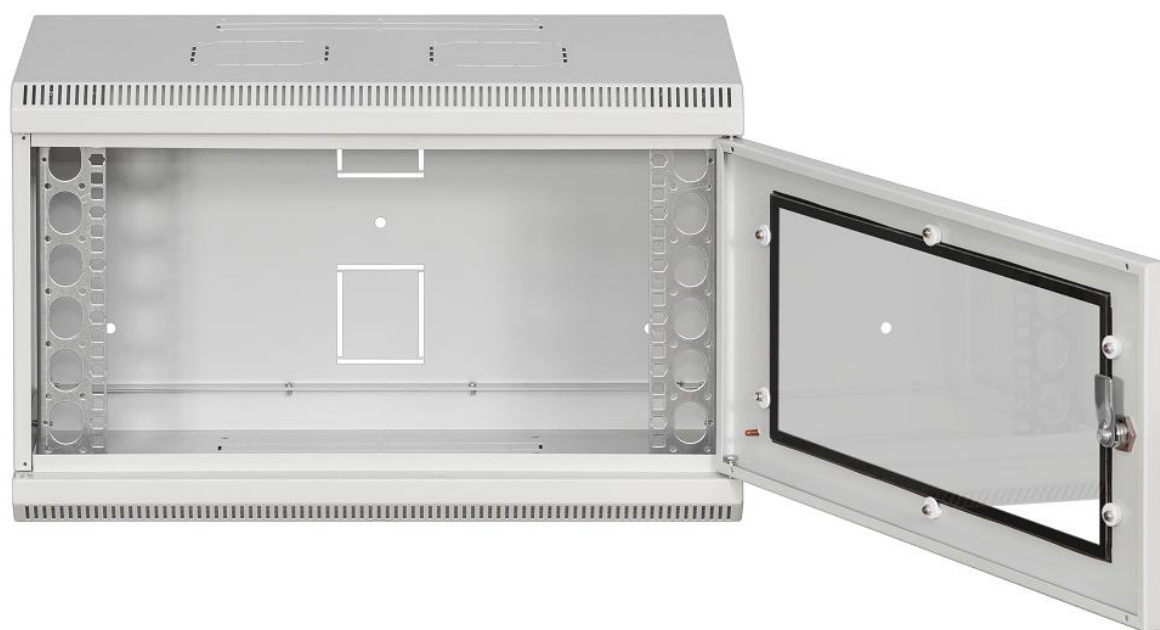
О КОМПАНИИ.....	3-4
НАСТЕННЫЕ ТЕЛЕКОММУНИКАЦИОННЫЕ ШКАФЫ.....	5-10
НАПОЛЬНЫЕ ТЕЛЕКОММУНИКАЦИОННЫЕ ШКАФЫ	11-14
<u>РЕШЕНИЯ ДЛЯ ЦОД</u> новый раздел	15-20
<u>УНИВЕРСАЛЬНЫЕ ЭЛЕКТРОТЕХНИЧЕСКИЕ ШКАФЫ IP55</u> новый раздел	21-23
<u>КОНДИЦИОНЕРЫ ДЛЯ СЕРВЕРНЫХ, ПРОМЫШЛЕННЫХ,</u> <u>ЭЛЕКТРОТЕХНИЧЕСКИХ ШКАФОВ</u> новый раздел	24-29
АКСЕССУАРЫ К ТЕЛЕКОММУНИКАЦИОННЫМ И СЕРВЕРНЫМ ШКАФАМ.....	30-41
<u>ШКАФЫ УЛИЧНЫЕ ВСЕПОГОДНЫЕ (КЛИМАТИЧЕСКИЕ)</u> новый раздел	42-43
ШКАФЫ ТЕЛЕКОММУНИКАЦИОННЫЕ АНТИВАНДАЛЬНЫЕ	44-46
СТОЙКИ ТЕЛЕКОММУНИКАЦИОННЫЕ	47-50
КРОССЫ ОПТИЧЕСКИЕ	51-56
КОНТАКТЫ.....	57



ТЕЛЕКОММУНИКАЦИОННЫЕ НАСТЕННЫЕ ШКАФЫ

- настенные разборные
- настенные трехсекционные (откидные)
- настенные встраиваемые

НАСТЕННЫЕ РАЗБОРНЫЕ ШКАФЫ



ТЕЛЕКОММУНИКАЦИОННЫЕ НАСТЕННЫЕ РАЗБОРНЫЕ ШКАФЫ 19” предназначены для установки сетевого и телекоммуникационного оборудования в закрытых помещениях, имеют сборно-разборную конструкцию.

В шкафу сверху и внизу предусмотрен кабельный ввод (изначально установлены легкоъемные заглушки, которые при монтаже могут быть удалены). Предусмотрена возможность установки защиты кабельного ввода от пыли – кабельного ввода с уплотнением (дополнительная опция). В крыше шкафа предусмотрены специальные отверстия для установки вентиляторных модулей, а также легкоъемные заглушки (которые удаляются при монтаже вентиляторных модулей). Для удобства монтажа боковые стенки сделаны съёмными, в зависимости от типа корпуса выпускаются в 2 вариантах: в серии BASIS на винтах и в серии KEYS на замках. Передняя дверь выпускается в 4-х вариантах исполнения: металл, стекло, перфорация, перфорация+стекло, при этом подходит для настенных разборных шкафов всех серий. Передняя дверь открывается на 230 градусов, левого или правого открывания, сторона открытия определяется при монтаже.

Технические характеристики:

Корпус шкафа - листовая сталь 1 мм. Двери - листовая сталь 1 мм. Тонированное стекло «бронза» 4,0 мм. 19-дюймовые профили – оцинкованный лист 2,0 мм.

Степень защиты IP20. Независимое заземление всех элементов конструкции. Максимальная нагрузка - до 70 кг. Окраска: по порошковой технологии текстурированной серой краской RAL 7035 или черной краской RAL 9005 с предварительным фосфатированием.

Стандартная поставка - в разобранном состоянии (2 коробки – корпус и дверь).

Упаковка: трехслойный гофрокартон, воздушно-пузырчатая упаковочная пленка

ОСНОВНЫЕ ТИПЫ И РАЗМЕРЫ:

Параметры	Значения			
ВЫСОТА (U)	6U	9U	12U	15U
ВЫСОТА (мм)	360	500	620	760
ГЛУБИНА (мм)	350/450/600			
ПОЛЕЗНАЯ ГЛУБИНА (мм)	285/385/535			
ШИРИНА (мм)	600			
ТИП КОРПУСА	разборный, боковые стенки - винты / разборный, боковые стенки - замок			
ПЕРЕДНЯЯ ДВЕРЬ	металл / стекло / перфорация / перфорация + стекло			
Цвет	RAL 7035		RAL 9005	

НАСТЕННЫЕ ТРЕХСЕКЦИОННЫЕ (ОТКИДНЫЕ) ШКАФЫ



ТЕЛЕКОММУНИКАЦИОННЫЙ ТРЕХСЕКЦИОННЫЙ (ОТКИДНОЙ) ШКАФ предназначен для установки сетевого и телекоммуникационного оборудования и применяется в случаях, когда необходимо обеспечить частый доступ к оборудованию для периодического обслуживания. Специальная конструкция шкафа позволяет получить легкий доступ к тыловой части оборудования. Откидная и монтажная секции шкафа соединяются 3-мя усиленными петлями и открываются с помощью замка на боковой стенке шкафа. Монтажная секция выполнена в виде сварной конструкции, на задней стенке имеет 5 отверстий типа «Key – hole» для крепления к стене, 3 полукольца и 2 гребенки-органайзера для крепления оптического кабеля.

В шкафу предусмотрены 2 пары вертикальных направляющих 19” стандарта, на которых можно разместить сетевое или телекоммуникационное оборудование. Передние направляющие регулируются по глубине при установке.

В шкафу сверху и внизу предусмотрен кабельный ввод (изначально установлены легкоъемные заглушки, которые при монтаже могут быть удалены). Предусмотрена возможность установки защиты кабельного ввода от пыли – кабельного ввода с уплотнением (дополнительная опция). В крыше шкафа предусмотрены специальные отверстия для установки вентиляторных модулей, а также легкоъемные заглушки (которые удаляются при монтаже вентиляторных модулей).

Передняя дверь выпускается в 4-х вариантах исполнения: металл, стекло, перфорация, перфорация+стекло, при этом подходит для настенных шкафов всех серий. Передняя дверь открывается на 230 градусов, левого или правого открывания, сторона открытия определяется при монтаже.

Технические характеристики:

Корпус шкафа - листовая сталь 1 мм. Двери - листовая сталь 1 мм. Тонированное стекло «бронза» 4,0 мм. 19-дюймовые профили – оцинкованный лист 2,0 мм.

Степень защиты IP20. Независимое заземление всех элементов конструкции. Максимальная нагрузка - до 70 кг.

Окраска: по порошковой технологии текстурированной серой краской RAL 7035 или черной краской RAL 9005 с предварительным фосфатированием.

Стандартная поставка – корпус в собранном виде, в 1 картонной коробке, дверь – в отдельной коробке.

Упаковка: трехслойный гофрокартон, воздушно-пузырчатая упаковочная пленка

Основные типы и размеры

Параметры	Значения			
ВЫСОТА (U)	6U	9U	12U	15U
ВЫСОТА (мм)	360	500	620	760
ГЛУБИНА (мм)	500			
ПОЛЕЗНАЯ ГЛУБИНА (мм)	435			
ШИРИНА (мм)	600			
ТИП КОРПУСА	трехсекционный (откидной), разборный, боковые стенки - несъемные			
ПЕРЕДНЯЯ ДВЕРЬ	металл / стекло / перфорация / перфорация + стекло			
Цвет	RAL 7035		RAL 9005	

НАСТЕННЫЕ ВСТРАИВАЕМЫЕ ШКАФЫ



ТЕЛЕКОММУНИКАЦИОННЫЙ НАСТЕННЫЙ ВСТРАИВАЕМЫЙ ШКАФ 19" (1U+2U) (02.076.001)

предназначен для установки компактного сетевого и телекоммуникационного оборудования в закрытых помещениях, отличается практичностью и эстетичностью за счет конструкции для установки в специальную нишу стены.

В шкафу предусмотрены 2 пары горизонтальных направляющих 19" стандарта – 1U и 2U, на которых можно разместить малогабаритное сетевое или телекоммуникационное оборудование.

В верхней и нижней части шкафа предусмотрены кабельные вводы размером 120x70 мм. На задней стенке предусмотрены 4 отверстия для крепления шкафа к стене, а также 3 отверстия для горизонтального крепления дин-рейки (входит в комплект).

Передняя дверь с замком, открывается на 120 градусов. Замок – дисковый механизм секрета, ригель с усиленной стальной пластиной, 224 различных комбинаций секрета. Имеется возможность поставки шкафов с одинаковой секретностью при больших партиях.

Материал – листовая сталь 1,5 мм.

Степень защиты IP 33

Максимальная нагрузка - до 50 кг.

Окраска: по порошковой технологии текстурированной серой краской RAL 7035 или черной краской RAL 9005 с предварительным фосфатированием.

Стандартная поставка – в 1 картонной коробке.

Упаковка: трехслойный гофрокартон, воздушно-пузырчатая упаковочная пленка

ОСНОВНЫЕ ТИПЫ И РАЗМЕРЫ:

ВМЕСТИМОСТЬ ОБОРУДОВАНИЯ (U)	1U+2U
ВЫСОТА (мм)	550
ГЛУБИНА (мм)	140
ПОЛЕЗНАЯ ГЛУБИНА (мм)	130
ШИРИНА (мм)	530
ПЕРЕДНЯЯ ДВЕРЬ	металл
ЦВЕТ	

НАПОЛЬНЫЕ ТЕЛЕКОММУНИКАЦИОННЫЕ ШКАФЫ

- разборные серии ЕСО





ТЕЛЕКОММУНИКАЦИОННЫЕ НАПОЛЬНЫЕ РАЗБОРНЫЕ ШКАФЫ серии ЕСО 19" предназначены для установки сетевого и телекоммуникационного оборудования внутри офисных и производственных помещений. Шкаф имеет разборную каркасную конструкцию, с возможностью индивидуального выбора дверей и стенок в зависимости от потребностей клиента. Базовой конструкцией служит каркасная рама (телекоммуникационная стойка). Расстояние между направляющими по глубине регулируется в соответствии с требованиями клиента, учитывая параметры устанавливаемого в дальнейшем оборудования, и выставляется при сборке шкафа. Передняя сторона может оснащаться дверьми 5 типов: металлическая (точечный замок), стекло (точечный замок), перфорация (точечный замок), металл 2 створки (ригельный поворотный замок), перфорация 2 створки (ригельный поворотный замок). Сторона открытия дверей (правая/левая) может определяться при монтаже. Задняя сторона может оснащаться дверьми 5 типов: металлическая (точечный замок), стекло (точечный замок), перфорация (точечный замок), металл 2 створки (ригельный поворотный замок), перфорация 2 створки (ригельный поворотный замок), а также стенками 2 типов: на винтах и на замке (съёмная). Боковые стороны могут оснащаться стенками 2 типов: на винтах и на замке (съёмная). В основании шкафа, в зависимости от предпочтений клиента и решаемых задач, есть возможность установить: винтовые ножки, ролики или цоколь. В верхней и нижней части шкафа возможна установка вентиляторных панелей МиК, с креплением в специальные отверстия. В верхней и нижней части шкафа предусмотрены кабельные вводы. Возможность применения аксессуаров, объединения нескольких шкафов в один ряд. Независимое заземление всех элементов конструкции (входит в комплект поставки).

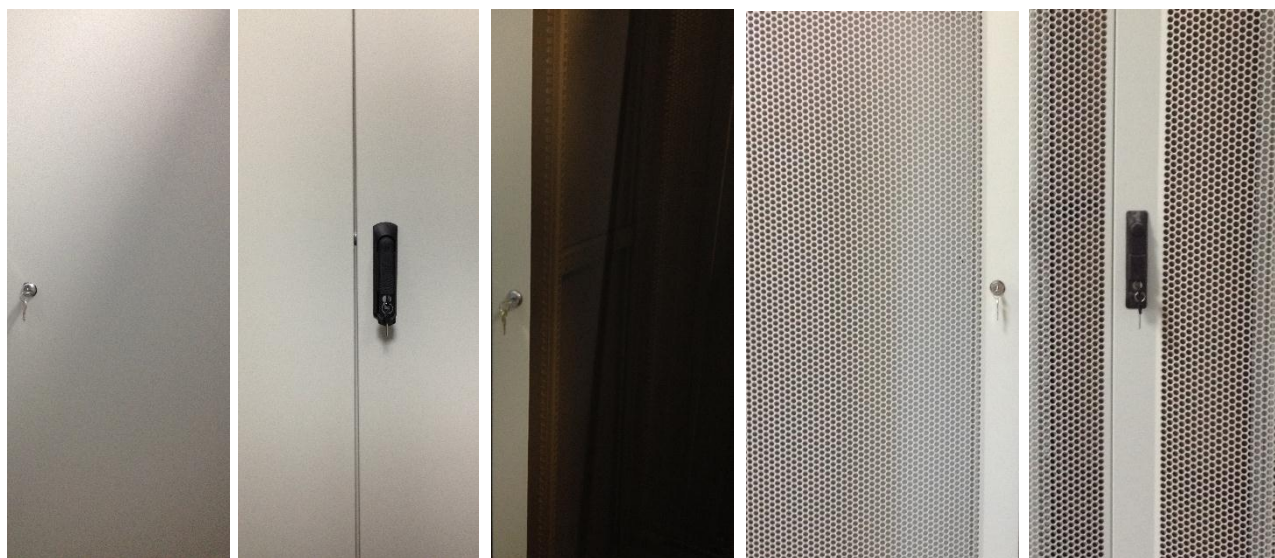
Технические характеристики:

Задняя, боковые стенки - листовая сталь 1 мм. Двери всех типов, кроме варианта со стеклом – листовая сталь 1 мм. Дверь со стеклом в стальной раме – листовая сталь 1.5 мм, тонированное стекло 4,0 мм. 19-дюймовые направляющие - листовая сталь 2,0 мм. Базовые конструкции "верх-низ"- листовая сталь 1,5 мм.

- Окраска: по порошковой технологии текстурированной серой краской RAL 7035 или черной краской RAL 9005 с предварительным фосфатированием.
- Степень защиты IP20.
- Максимальная нагрузка - до 600 кг.

Стандартная поставка - в разобранном состоянии. Упаковка: трехслойный гофрокартон, воздушно-пузырчатая упаковочная пленка, каждый элемент шкафа в отдельной упаковке.

СТАНДАРТНЫЕ ТИПЫ ПЕРЕДНИХ ДВЕРЕЙ (могут устанавливаться также на заднюю сторону):



Дверь передняя металл (точечный замок)

Дверь передняя металл 2 створки (ригельный поворотный замок)

Дверь передняя стекло (точечный замок)

Дверь передняя перфорация (точечный замок)

Дверь передняя перфорация 2 створки (ригельный поворотный замок)

ОСНОВНЫЕ ТИПЫ И РАЗМЕРЫ:

Параметры	Значения						
	ВЫСОТА (U)*	17U	24U	27U	33U	37U	42U
ВЫСОТА (мм)	855,7	1167,2	1300,7	1567,7	1745,7	1968,2	2190,7
ГЛУБИНА (мм)	600 / 800 / 1000						
ШИРИНА (мм)	600 / 800						
ЦВЕТ	RAL 7035			RAL 9005			

* высота 18U, 22U, 45U может быть произведена по запросу

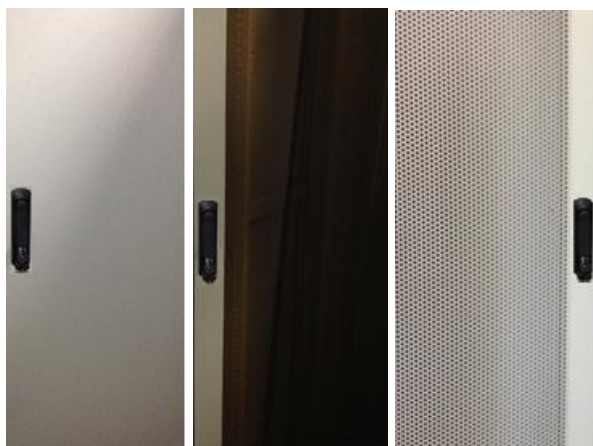
ТЕЛЕКОММУНИКАЦИОННЫЕ НАПОЛЬНЫЕ РАЗБОРНЫЕ ШКАФЫ серии ЕСО 19” могут поставляться в различных комплектациях, учитывающих различные потребности клиента:

Комплектация ЭКО – возможность создать свою собственную конфигурацию по Вашему вкусу и потребностям. Это шкаф, собранный лично Вами, без лишних деталей. Только то, что вам нужно! *Например - не нужна задняя стенка или боковые стенки, потому что шкаф будет стоять в нише? Не заказывайте их, потратьте деньги рационально.* Особенности: каждый элемент шкафа поставляется в отдельной упаковке, шкаф состоит из 6-8 позиций.

Комплектация БАЗИС представляет собой несколько вариантов стандартных комплектаций, в которую входят двери с точечным замком, боковые стенки на винтах, ножки, отсутствует крыша. То есть шкаф скомплектован таким образом, чтобы при минимальной цене обеспечить возможность установить оборудование, если не требуется излишней функциональности. Особенности – шкаф поставляется в 3 упаковочных местах.

Комплектация КОМФОРТ представляет собой несколько вариантов стандартных комплектаций, в которую входят двери с ригельным поворотным замком, боковые стенки на замках, включена крыша (с 3 вводами), ножки. Шкаф скомплектован таким образом, чтобы при оптимальной цене обеспечить максимальную функциональность и удобство обслуживания шкафа. Особенности – шкаф поставляется в 3 упаковочных местах.

ДОПОЛНИТЕЛЬНЫЕ ВАРИАНТЫ ПЕРЕДНИХ ДВЕРЕЙ (могут устанавливаться также на заднюю сторону) ДЛЯ КОМПЛЕКТАЦИЙ «КОМФОРТ»:



Дверь
передняя
металл
(ригельный
поворотный
замок)

Дверь
передняя
стекло
(ригельный
поворотный
замок)

Дверь
передняя
перфорация
(ригельный
поворотный
замок)

РЕШЕНИЯ для ЦОД

- серверные разборные шкафы
- шкафы Колокейшн



СЕРВЕРНЫЕ РАЗБОРНЫЕ ШКАФЫ





СЕРВЕРНЫЕ РАЗБОРНЫЕ ШКАФЫ предназначены для установки серверного оборудования внутри офисных и производственных помещений, а также в качестве оптимального решения для организации центров обработки данных. Шкаф имеет разборную каркасную конструкцию, с возможностью индивидуального выбора дверей и стенок в зависимости от потребностей клиента. Базовой конструкцией служат 3 сварных каркасных рамы, соединенных швеллерами. 19-дюймовые направляющие перемещаются по глубине и регулируются в зависимости от параметров устанавливаемого оборудования. Передняя сторона может оснащаться дверьми 5 типов: металлическая, стекло, перфорация, металл, металл 2 створки, перфорация 2 створки. Двери оснащены специальным замком, обеспечивающим надежную фиксацию двери к корпусу в 4-х точках. Сторона открытия дверей (правая/левая) может определяться при монтаже. Задняя сторона может оснащаться также дверьми 5 типов: металлическая, стекло, перфорация, металл, металл 2 створки, перфорация 2 створки, а также стенками 2 типов: на винтах и на замке (съёмная). Боковые стороны могут оснащаться стенками 2 типов: металл и перфорация, стенки съёмные, на замках. На каждой боковой стороне расположены 2 отдельных стенки, что обеспечивает удобство доступа к оборудованию. В основании шкафа, в зависимости от предпочтений клиента и решаемых задач, есть возможность установить винтовые ножки или ролики. При максимальной нагрузке рекомендуется устанавливать шкаф на нижнее основание, без ножек и роликов, так как это обеспечит наилучшую устойчивость и грузоподъёмность. В верхней и нижней части шкафа возможна установка вентиляторных панелей MiK, с креплением в специальные отверстия. В верхней и нижней части шкафа предусмотрены кабельные вводы. Возможность применения аксессуаров, объединения нескольких шкафов в один ряд. Независимое заземление всех элементов конструкции (входит в комплект поставки).

Технические характеристики:

Задняя, боковые стенки - листовая сталь 1 мм. Двери всех типов, кроме варианта со стеклом – листовая сталь 1 мм. Дверь со стеклом в стальной раме – листовая сталь 1.5 мм, тонированное стекло 4,0 мм. 19-дюймовые направляющие - оцинкованная сталь 2,0 мм. Базовые конструкции "верх-низ"- листовая сталь 1,5 мм. Окраска: по порошковой технологии текстурированной серой краской RAL 7035 или черной краской RAL 9005 с предварительным фосфатированием. Степень защиты IP20. Максимальная статическая нагрузка - до 1500 кг.

Стандартная поставка - в разобранном состоянии. Упаковка: трехслойный гофрокартон, воздушно-пузырчатая упаковочная пленка, каждый элемент шкафа в отдельной упаковке.

ОСНОВНЫЕ ТИПЫ И РАЗМЕРЫ:

Параметры		
ВЫСОТА (U)*	42 U	47U
ВЫСОТА (мм)	2100	2323
ГЛУБИНА (мм)	1000 / 1200	
ШИРИНА (мм)	600 / 800	
ЦВЕТ	RAL 7035	RAL 9005

* высота 33U может быть произведена по запросу

СЕРВЕРНЫЕ ШКАФЫ КОЛОКЕЙШН



СЕРВЕРНЫЙ ШКАФ КОЛОКЕЙШН представляет собой многоуровневую модель серверного шкафа, которая позволяет разместить в рамках одного каркаса несколько пользователей серверного оборудования, и предназначен для предоставления услуги колокейшн центрами обработки данных. Шкаф поставляется в собранном виде. Базовой конструкцией служат 3 сварных каркасных рамы, соединенных швеллерами, что обеспечивают большую грузоподъемность и устойчивость шкафа. 19-дюймовые направляющие внутри каждого отсека перемещаются по глубине и регулируются в зависимости от параметров устанавливаемого оборудования. Отсеки разделены специальной полкой (возможно использование данной полки для размещения оборудования с нагрузкой не более 50 кг.) Передняя сторона и задняя сторона шкафа представлены в виде дверей с перфорацией (площадь перфорации дверей 69%), двери оснащены поворотным замком (замки имеют индивидуальные ключи), сторона открытия дверей – правая или левая. Угол открывания дверей – 180 градусов. По желанию заказчика задняя сторона может быть оснащена металлической несъемной стенкой. Боковая сторона каждого отсека имеет по 2 съемных стенки, что обеспечивает удобство доступа к оборудованию. Для открывания боковых стенок используются индивидуальные ключи (ключи подходят ко всем боковым стенкам только в пределах одного отсека). В основании шкафа, в зависимости от предпочтений клиента и решаемых задач, есть возможность установить винтовые ножки или ролики. При максимальной нагрузке рекомендуется устанавливать шкаф на нижнее основание, без ножек и роликов, так как это обеспечит наилучшую устойчивость и грузоподъемность. В верхней и нижней части шкафа, а также в специальной разделительной полке отсеков предусмотрены отверстия для кабельных вводов. Для защиты кабельных сборок и удобства их прокладки внутри шкафа предусмотрен защитный кабель-канал. Независимое заземление всех элементов конструкции (входит в комплект поставки).

Технические характеристики:

Передняя дверь и задняя дверь, боковые стенки - листовая сталь 1 мм. 19-дюймовые направляющие - оцинкованная сталь 2,0 мм. Базовые конструкции "верх-низ"- листовая сталь 1,5 и 2 мм. Окраска: по порошковой технологии текстурированной черной краской RAL 9005 с предварительным фосфатированием. Диаметр отверстия под ножки/ролики – M12. Степень защиты IP20. Максимальная статическая нагрузка - до 1500 кг.

Стандартная поставка - в собранном состоянии.

ОСНОВНЫЕ ТИПЫ И РАЗМЕРЫ:

Параметры		
кол-во отсеков	2,3,4 отсека / возможны индивидуальные комбинации отсеков по желанию заказчика	
ВЫСОТА (U)*	42 U	47U
ВЫСОТА (мм)	2100	2323
ГЛУБИНА (мм)	1000 / 1200	
ШИРИНА (мм)	600 / 800	
ЦВЕТ	RAL 7035	RAL 9005

УНИВЕРСАЛЬНЫЕ ЭЛЕКТРОТЕХНИЧЕСКИЕ ШКАФЫ IP55





УНИВЕРСАЛЬНЫЙ ЭЛЕКТРОТЕХНИЧЕСКИЙ ШКАФ представляет собой высокотехнологичную разработку, которая может применяться в качестве универсального решения для размещения телекоммуникационного оборудования, щитов управления, щитов низковольтного распределения. Высокий уровень пыле- и влагозащиты предоставляет широкие возможности применения данного шкафа в сфере энергетики, телекоммуникации, автоматики и в различных отраслях промышленности. Сварная конструкция шкафа на основе специального перфорированного профиля обеспечила высокую нагрузочную способность шкафа – до 1500 кг. равномерно распределенной статической нагрузки. Имеется широкий выбор вариантов крепления оборудования в шкафу: на каркасе, с помощью системы монтажных шин и перемычек (поставляются отдельно), а также на монтажной панели (поставляется отдельно). Существует возможность соединения шкафов в ряды. Имеется 2 варианта стандартных дверей – дверь металл и дверь металл с 2-мя створками.

Универсальный электротехнический шкаф, помимо сферы электроэнергетики и промышленности, может широко применяться и в телекоммуникационной отрасли. В этом случае на перфорированном профиле размещаются специальные переходные элементы на 19” или 21”, а стандартные двери по желанию заказчика могут быть заменены следующими типами дверей – дверь стекло, дверь перфорация, дверь перфорация 2 створки.

Технические характеристики: Сварной каркас – листовая сталь 2,0 мм. Передняя дверь и задняя дверь, боковые стенки - листовая сталь 1,5 мм. Базовые конструкции подиума и крыши - листовая сталь 1,5 и 2 мм. Монтажная панель – оцинкованная сталь 2,0 мм. Окраска: по порошковой технологии текстурированной серой краской RAL 7035 или черной краской RAL 9005 с предварительным фосфатированием. Степень защиты IP55. Зона климатического исполнения – УХЛ1 по ГОСТ15150-90. Максимальная статическая нагрузка - до 1500 кг.

Условия поставки: Стандартная поставка - в собранном состоянии. Базовая конструкция – каркас с 1 дверью/ 2 дверями поставляется отдельно, в сборе, на поддоне. Боковые стенки, крыша, цоколь, аксессуары поставляются отдельно, в картонной упаковке.

ОСНОВНЫЕ ТИПЫ И РАЗМЕРЫ:

Параметры	Значения
ВЫСОТА (мм)	1400/1600/1800/2000/2200
ШИРИНА (мм)	600/800/1000/1200
ГЛУБИНА (мм)	400/500/600/800/1000
ЦВЕТ	<input type="radio"/> RAL 7035 <input checked="" type="radio"/> RAL 9005

Универсальность шкафа обусловлена широким выбором аксессуаров, которые помогут покупателю осуществить индивидуальную настройку параметров шкафа под свои потребности.

Корпус универсального электротехнического шкафа IP55

Стенка задняя для УЭШ

Стенка задняя под кондиционер для УЭШ

Комплект боковых стенок (винты) для УЭШ

Боковая стенка под кондиционер для УЭШ

Комплект боковых стенок (замок) для УЭШ

Дверь передняя/задняя металл для УЭШ

Дверь передняя/задняя металл 2 створки для УЭШ Дверь

передняя/задняя стекло для УЭШ

Дверь передняя/задняя перфорация для УЭШ

Дверь передняя/задняя перфорация 2 створки для УЭШ

Крыша для УЭШ без вводов

Крыша для УЭШ 3 ввода

Крыша для УЭШ 3 съемных модуля

Крыша для УЭШ для кондиционера

Комплект направляющих для УЭШ

Шасси 23x23 для УЭШ

Шасси 47x23 для УЭШ

Шасси 73x23 для УЭШ

Шасси 100x17 усиленное для УЭШ

Комплект перемычек для направляющих УЭШ

Полка до 100 кг. для УЭШ

Полка до 250 кг. для УЭШ

Опора подиума (4 шт.) для УЭШ

Панель подиума передняя/задняя (сплошная) для УЭШ

Панель подиума боковая (сплошная) для УЭШ

Панель подиума передняя/задняя (каб. ввод) для УЭШ

Панель подиума боковая (каб. ввод) для УЭШ

Панель подиума передняя/задняя (перфорация) для УЭШ

Панель подиума боковая (перфорация) для УЭШ

КОНДИЦИОНЕРЫ ДЛЯ СЕРВЕРНЫХ, ПРОМЫШЛЕННЫХ, ЭЛЕКТРОТЕХНИЧЕСКИХ ШКАФОВ



Кондиционеры для серверных, промышленных, электротехнических шкафов **НАСТЕННЫЕ** применяются для эффективного охлаждения оборудования и поддержания заданной температуры внутри шкафов. Устанавливаются на боковую или заднюю стенку (применяются специальные версии стенок для кондиционеров) универсального электротехнического шкафа). Посадочные места кондиционеров также полностью совместимы с посадочными местами аналогичных кондиционеров Rittal (не требуются какие-либо переходные рамки), в связи с чем могут широко использоваться в рамках программы импортозамещения. По вопросам совместимости посадочных мест кондиционеров и прочих производителей можно обратиться в отдел продаж. Возможна доработка технических параметров кондиционеров под требования заказчика.

Окраска корпуса: по порошковой технологии с предварительным фосфатированием

RAL 7035

RAL 9005

Цвет:

В линейке производимой продукции представлены следующие типы настенных кондиционеров:

- кондиционеры **малой мощности** (500 Вт-800 Вт)
- кондиционеры **средней мощности** (1 кВт – 1,5 кВт)
- кондиционеры **большой мощности** (2 кВт – 2,5 кВт)

КОНДИЦИОНЕРЫ МАЛОЙ МОЩНОСТИ (500Вт – 800Вт)

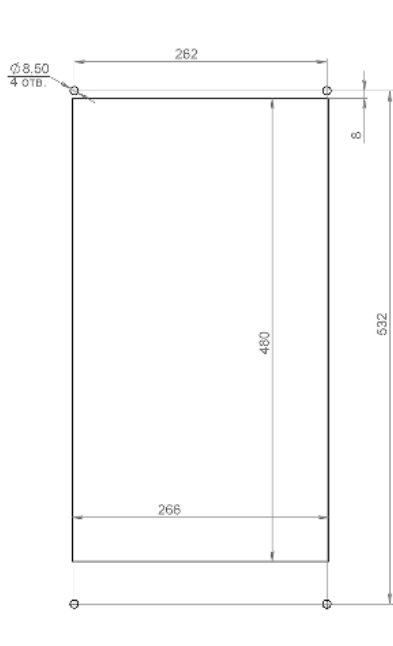
Модели MHW		105S(1)W	108S(1)W
Полная холодопроизводительность*	кВт	0,55	0,8
Стандартное электропитание	В/ф/Гц	220/1/50	220/1/50
Общее электропотребление	кВт	0,3	0,4
Максимальный рабочий ток	А	2,1	2,5
Номинал внешнего автоматического выключателя**	А	10	10
Расход воздуха (испаритель)	м³/ч	250	250
Расход воздуха (конденсатор)	м³/ч	400	400
Компрессор	марка	TECUMSEH	TECUMSEH
Допустимое давление	бар	26	26
Диапазон рабочих температур	°С	60	60
Диапазон уставок	°С	60	60
Размеры (ШxВxГ)	мм	310x570x280	310x570x280
Вес	кг	32	34

* Холодопроизводительность и потребляемая мощность кондиционеров, определяется согласно DIN EN 14511-1-2013 (35°C/35°C)

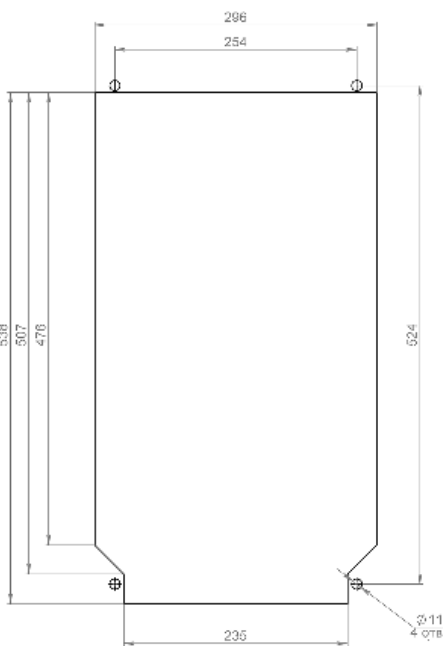
** Внешний автоматический выключатель устанавливается в охлаждаемом шкафу, к нему подключается питающий провод кондиционера.

ЧЕРТЕЖИ ПРИСОЕДИНИТЕЛЬНЫХ РАЗМЕРОВ КОНДИЦИОНЕРОВ МОЩНОСТЬЮ 500Вт-800Вт:

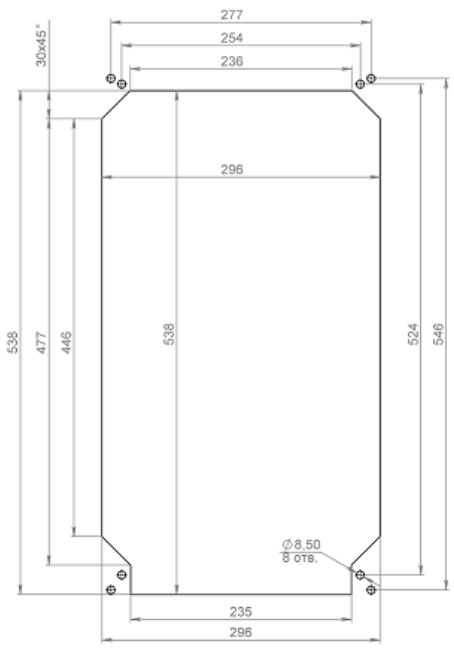
Монтажный вырез
наружный монтаж



Монтажный вырез
полуутопленный монтаж



Монтажный вырез
утопленный монтаж



КОНДИЦИОНЕРЫ СРЕДНЕЙ МОЩНОСТИ (1кВт - 1,5кВт)

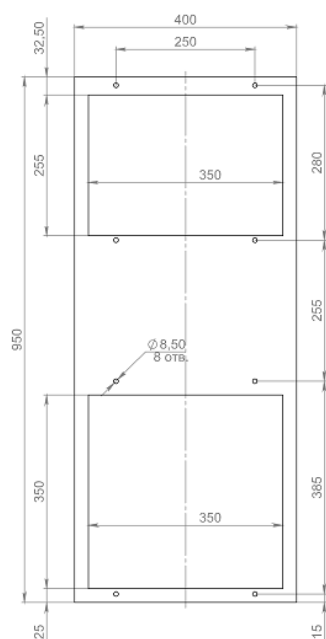
Модели МНВ		210S(1)W	210S(3)W	215S(1)W	215S(3)W
Полная холодопроизводительность*	кВт	1,1	1,1	1,6	1,6
Стандартное электропитание	В/ф/Гц	220/1/50	380/3/50	220/1/50	380/3/50
Общее электропотребление	кВт	0,6	0,64	0,82	0,89
Максимальный рабочий ток	А	3,3	2,5	6,7	3,1
Номинал внешнего автоматического выключателя**	А	10	6,3-10	16	6,3-10
Расход воздуха (испаритель)	м³/ч	500	500	500	500
Расход воздуха (конденсатор)	м³/ч	500	500	900	900
Компрессор	марка	TECUMSEH	TECUMSEH	TECUMSEH	TECUMSEH
Хладагент	марка	R-134a	R-134a	R-134a	R-134a
Допустимое давление	бар	26	26	26	26
Диапазон рабочих температур	°С	+10 +50	+10 +50	+10 +50	+10 +50
Диапазон установок	°С	+20 +40	+20 +40	+20 +40	+20 +40
Размеры (ШхВхГ)	мм	410x950x350	410x950x350	410x950x350	410x950x350
Вес	кг	51	50	51	51

* Холодопроизводительность и потребляемая мощность кондиционеров, определяется согласно DIN EN 14511-1-2013 (35°C/35°C)

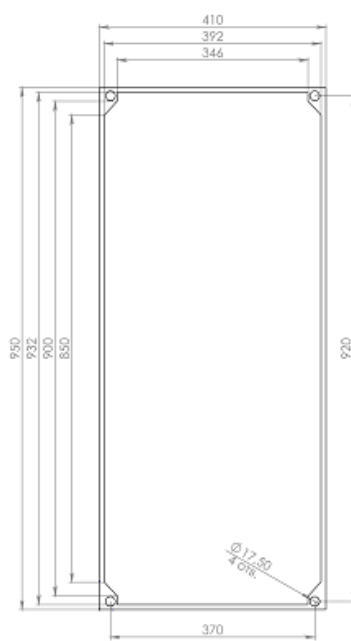
** Внешний автоматический выключатель устанавливается в охлаждаемом шкафу, к нему подключается питающий провод кондиционера.

ЧЕРТЕЖИ ПРИСОЕДИНИТЕЛЬНЫХ РАЗМЕРОВ КОНДИЦИОНЕРОВ МОЩНОСТЬЮ 1кВт - 1,5кВт:

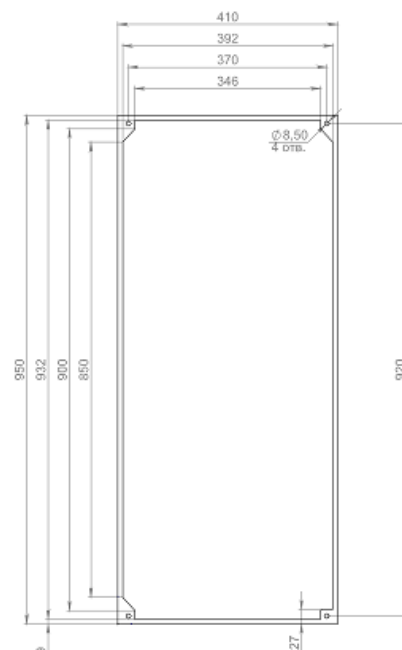
Монтажный вырез
наружный монтаж



Монтажный вырез
полуутепленный монтаж



Монтажный вырез
утепленный монтаж



КОНДИЦИОНЕРЫ БОЛЬШОЙ МОЩНОСТИ (2кВт - 2,5кВт)

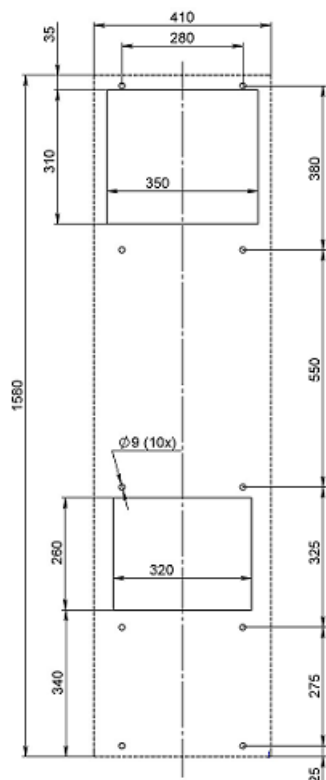
Модели MHW		320S(1)W	320S(3)W	325S(1)W	325S(3)W
Полная холодопроизводительность*	кВт	2,2	2,2	2,55	2,55
Стандартное электропитание	В/ф/Гц	220/1/50	380/3/50	220/1/50	380/3/50
Общее электропотребление	кВт	0,91	0,92	1,08	1,18
Максимальный рабочий ток	А	7,1	3,3	7,2	3,9
Номинал внешнего автоматического выключателя**	А	16	6,3-10	16	6,3-10
Расход воздуха (испаритель)	м ³ /ч	900	900	900	900
Расход воздуха (конденсатор)	м ³ /ч	900	900	900	900
Компрессор	марка	TECUMSEH	TECUMSEH	TECUMSEH	TECUMSEH
Хладагент	марка	R-134a	R-134a	R-134a	R-134a
Допустимое давление	бар	26	26	26	26
Диапазон рабочих температур	°С	+10 +50	+10 +50	+10 +50	+10 +50
Диапазон установок	°С	+20 +40	+20 +40	+20 +40	+20 +40
Размеры (ШxВxГ)	мм	410x1580x350	410x1580x350	410x1580x350	410x1580x350
Вес	кг	55	54	55	54

* Холодопроизводительность и потребляемая мощность кондиционеров, определяется согласно DIN EN 14511-1-2013 (35°C/35°C)

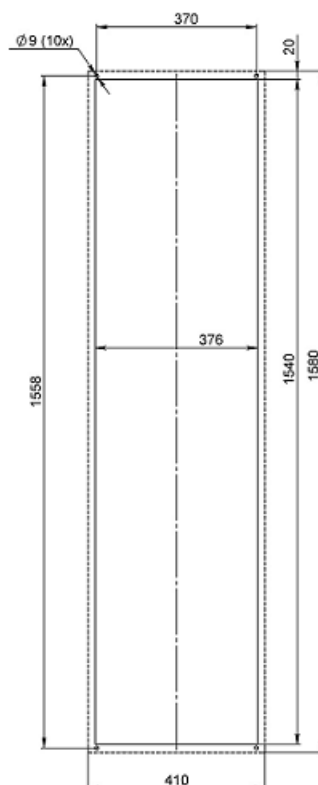
** Внешний автоматический выключатель устанавливается в охлаждаемом шкафу, к нему подключается питающий провод кондиционера.

ЧЕРТЕЖИ ПРИСОЕДИНИТЕЛЬНЫХ РАЗМЕРОВ КОНДИЦИОНЕРОВ МОЩНОСТЬЮ 2кВт - 2,5кВт:

Монтажный вырез
наружный монтаж



Монтажный вырез
полуутпленный,
утпленный монтаж



Кондиционеры для серверных, промышленных, электротехнических шкафов ПОТОЛОЧНЫЕ применяются для эффективного охлаждения оборудования и поддержания заданной температуры внутри шкафов. Устанавливаются на крышу (применяется специальная версия крышки для кондиционеров) универсального электротехнического шкафа. Посадочные места кондиционеров также полностью совместимы с посадочными местами аналогичных кондиционеров Rittal и Pfannenberg - не требуются какие-либо переходные рамки, в связи с чем могут широко использоваться в рамках программы импортозамещения. По вопросам совместимости посадочных мест кондиционеров и прочих производителей можно обратиться в отдел продаж. Возможна доработка технических параметров кондиционеров под требования заказчика.

Окраска корпуса: по порошковой технологии с предварительным фосфатированием

Цвет:

RAL 7035

RAL 9005

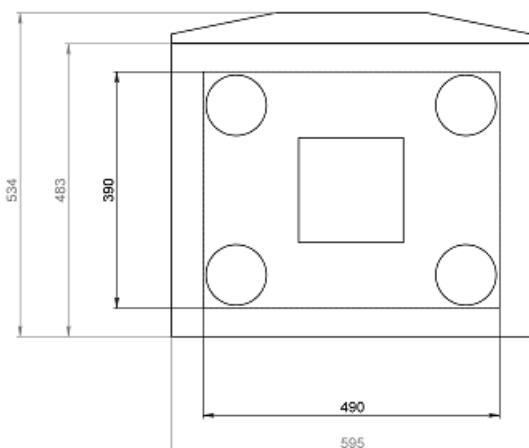
ОСНОВНЫЕ ТИПЫ И РАЗМЕРЫ:

Модели MHR		210S(1)W	215S(1)W	225S(1)W	225S(3)W
Полная холодопроизводительность*	кВт	1	1,5	2	2
Стандартное электропитание	В/ф/Гц	220/1/50	220/1/50	220/1/50	380/3/50
Общее электропотребление	кВт	0,6	0,9	1	1,1
Максимальный рабочий ток	А	4,7	6,2	7,8	3,8
Номинал внешнего автоматического выключателя**	А	10	16	16	6,3-10
Расход воздуха (испаритель)	м³/ч	500	500	900	900
Расход воздуха (конденсатор)	м³/ч	725	1450	1450	1450
Компрессор	марка	TECUMSEH	TECUMSEH	TECUMSEH	TECUMSEH
Хладагент	тип	R-134a	R-134a	R-134a	R-134a
Допустимое давление	бар	26	26	26	26
Диапазон рабочих температур	°С	+10 +50	+10 +50	+10 +50	+10 +50
Диапазон установок	°С	+20 +40	+20 +40	+ 20 +40	+ 20 +40
Размеры (ШхВхГ)	мм	595x510x535	595x510x535	595x510x535	595x510x535
Вес	кг	50	54	60	60

* Холодопроизводительность и потребляемая мощность кондиционеров, определяется согласно DIN EN 14511-1-2013 (35°C/35°C)

** Внешний автоматический выключатель устанавливается в охлаждаемом шкафу, к нему подключается питающий провод кондиционера.

ЧЕРТЕЖ ПРИСОЕДИНИТЕЛЬНЫХ РАЗМЕРОВ:



АКСЕССУАРЫ К ТЕЛЕКОММУНИКАЦИОННЫМ И СЕРВЕРНЫМ ШКАФАМ

АКСЕССУАРЫ К ШКАФАМ ТЕЛЕКОММУНИКАЦИОННЫМ

Модули вентиляторные для напольных телекоммуникационных шкафов

007.029.100



007.029.100 (обратная сторона)



007.029.103



007.029.105



Модули вентиляторные предназначены для обеспечения вентиляции установленного оборудования в телекоммуникационных напольных разборных шкафах серии ЕСО. Модульная система вентиляции для напольных телекоммуникационных шкафов предусматривает собой набор из основных (ведущих) вентиляторных модулей и дополнительных (ведомых) вентиляторных модулей, что обеспечивает широкие возможности построения индивидуальных решений для воздушного охлаждения телекоммуникационного шкафа. Основные (ведущие) вентиляторные модули имеют варианты с 2-мя или 3-мя вентиляторами, с терморегулятором или без него. Дополнительные (ведомые) модули подключаются непосредственно к основному вентиляторному модулю с помощью кабеля с разъемами IEC C13 - IEC C14, имеют 2 варианта исполнения: с 2-мя или 3-мя вентиляторами. Возможно также подключение 3-го дополнительного модуля по цепочке (ко 2-му дополнительному модулю). Таким образом, за счет комбинации различных модулей, имеется возможность построения вентиляционной системы с различными характеристиками: с 2,3,4(2+2),5(3+2),6 (3+3),8(3+3+2),9(3+3+3) вентиляторами в комплекте.

Модули вентиляторные устанавливаются в специально подготовленные отверстия в верхней или нижней части шкафа с помощью 6-ти винтов М6, входящих в комплект поставки.

Шнур для подключения электропитания в комплект поставки не входит. Для подключения основного вентиляторного модуля используется шнур с разъемом IEC C13. Для соединения основного и дополнительного вентиляторных модулей используется шнур с разъемами IEC C13 - IEC C14.

Описание:

Без изменения потока направления воздуха, число скоростей – односкоростной

Тип вентиляторов – осевой. Скорость вращения вентиляторов – 2700/3100 об/мин (+- 10%). Уровень шума – 44/49 dB (A). Материал крыльчатки вентиляторов: термопласт, материал корпуса вентиляторов: алюминий.

Материал корпуса модуля – сталь, окраска по порошковой технологии с предварительным фосфатированием.

Цвет корпуса:

RAL 7035

RAL 9005

Модуль вентиляторный предназначен для использования в закрытых помещениях при температуре от минус 10 до плюс 70 *С, и относительной влажности окружающего воздуха до 80% при плюс 25 °С.

Характеристики терморегулятора (устанавливается в модуле 07.029.006): модель – FLZ 530 Pfannenberg промышленный термостат, диапазон установок температуры (вентиляция), °С: 0 ... +60.

Основные технические характеристики

Номенклатура	Наименование	Тип	Габариты модуля, мм			Напряжение питания	Потребл. мощность	Номинал. ток	Частота	Воздушный поток	Вес
			в	ш	г						
07.029.100	Модуль вентиляторный МИК 3-КТ (с терморегулятором)	основной (ведущий), 3 вентилятора, с терморегулятором	47	427	172	220	66Вт	280мА	50Гц	483 (±10%)м3/ч	3,1 кг.
07.029.101	Модуль вентиляторный МИК 3-К	основной (ведущий), 3 вентилятора, без терморегулятора	47	427	172	220	66Вт	280мА	50Гц	483 (±10%)м3/ч	3,0 кг.
07.029.102	Модуль вентиляторный МИК 2-КТ (с терморегулятором)	основной (ведущий), 2 вентилятора, с терморегулятором	47	427	172	220	44Вт	280мА	50Гц	322 (±10%)м3/ч	2,8 кг.
07.029.103	Модуль вентиляторный МИК 2-К	основной (ведущий), 2 вентилятора, с терморегулятора	47	427	172	220	44Вт	280мА	50Гц	322 (±10%)м3/ч	2,7 кг.
07.029.104	Модуль вентиляторный дополнительный МИК 3-Д	дополнительный (ведомый), 3 вентилятора	47	427	172	220	66Вт	280мА	50Гц	483 (±10%)м3/ч	3,0 кг.
07.029.105	Модуль вентиляторный дополнительный МИК 2-Д	дополнительный (ведомый), 2 вентилятора	47	427	172	220	44Вт	280мА	50Гц	322 (±10%)м3/ч	2,7 кг.

Применимость

Номенклатура	Наименование	Применимость
07.029.100	Модуль вентиляторный МИК 3-КТ (с терморегулятором)	Телекоммуникационные разборные шкафы МИК серии ЕСО; Напольные серверные шкафы МИК; Шкафы Колокейшн МИК; Универсальные электротехнические шкафы МИК
07.029.101	Модуль вентиляторный МИК 3-К	
07.029.102	Модуль вентиляторный МИК 2-КТ (с терморегулятором)	
07.029.103	Модуль вентиляторный МИК 2-К	
07.029.104	Модуль вентиляторный дополнительный МИК 3-Д	Телекоммуникационные разборные шкафы МИК серии ЕСО; Напольные серверные шкафы МИК; Шкафы Колокейшн МИК; Универсальные электротехнические шкафы МИК ВАЖНО! Шкафы должны быть глубиной 800 мм. или более
07.029.105	Модуль вентиляторный дополнительный МИК 2-Д	

Модули вентиляторные для настенных телекоммуникационных шкафов

07.029.005



Модули вентиляторные предназначены для обеспечения вентиляции установленного оборудования в телекоммуникационных настенных разборных шкафах. Устанавливается в специально подготовленные отверстия в верхней части шкафа с помощью 8-ми винтов М5х12 и стопорных шайб, входящих в комплект поставки.

Шнур подключения в комплект поставки не входит. Для подключения основного вентиляторного модуля используется шнур с разъемом IEC C13.

Описание:

07.029.006



Без изменения потока направления воздуха, число скоростей – односкоростной

Тип вентиляторов – осевой. Скорость вращения вентиляторов – 2700/3100 об/мин (+- 10%). Уровень шума – 44/49 dB (A). Материал крыльчатки вентиляторов: термопласт, материал корпуса вентиляторов: алюминий.

Материал корпуса модуля – сталь, окраска по порошковой технологии с предварительным фосфатированием.

Цвет корпуса: RAL 7035 RAL 9005

Модуль вентиляторный предназначен для использования в закрытых помещениях при температуре от минус 10 до плюс 70 °С, и относительной влажности окружающего воздуха до 80% при плюс 25 °С.

Характеристики терморегулятора (устанавливается в модуле 07.029.006): модель – FLZ 530 Pfannenberg промышленный термостат, диапазон установок температуры (вентиляция), °С: 0 ... +60.

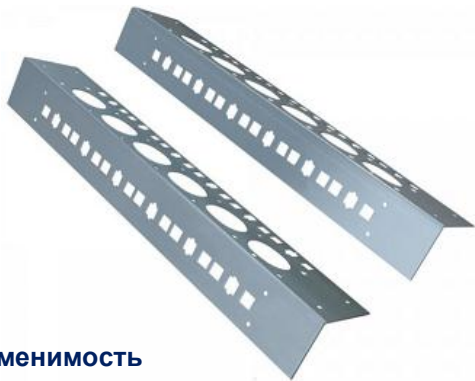
Основные технические характеристики

Номенклатура	Наименование	Тип	Габариты модуля, мм			Напряжение питания	Потребл. мощность	Номинал. ток	Частота	Воздушный поток	Вес
			в	ш	г						
07.029.005	Модуль вентиляторный Мик 2Н-К	2 вентилятора	40	340	155	220	44Вт	280мА	50Гц	322 (±10%)м3/ч	2,3 кг.
07.029.006	Модуль вентиляторный Мик 2Н-КТ	2 вентилятора					44Вт	280мА			

Применимость

Номенклатура производителя	Наименование	Применимость
07.029.005	Модуль вентиляторный Мик 2Н-К	Телекоммуникационные настенные разборные шкафы Мик Настенные трехсекционные (откидные) шкафы Мик
07.029.006	Модуль вентиляторный Мик 2Н-КТ	

Комплект дополн. направляющих для настенных шкафов



Комплект дополнительных направляющих для настенных телекоммуникационных шкафов предназначен для размещения внутри шкафа, около задней стенки, и применяется в случаях, когда передних направляющих, которые входят в стандартный комплект поставки, недостаточно.

Изготовлены из оцинкованного металла толщиной 2 мм.

Поставляются в комплекте с крепежом.

Применимость

Номенклатура производителя	Наименование	Применимость
07.060.001-04	Комплект дополн.направляющих (2 шт.) с крепежом(для настен. шкафа Мик 6U)	Телекоммуникационные настенные разборные шкафы Мик
07.060.003-04	Комплект дополн.направляющих (2 шт.) с крепежом(для настен. шкафа Мик 9U)	
07.060.005-04	Комплект дополн.направляющих (2 шт.) с крепежом(для настен. шкафа Мик 12U)	
07.060.007-04	Комплект дополн.направляющих (2 шт.) с крепежом(для настен. шкафа Мик 15U)	

Уголки опорные (направляющие) для напольных шкафов Мик



Уголки опорные (направляющие) для напольных шкафов служат для размещения различного тяжелого оборудования (наиболее часто – для корпусов серверов). Фиксируются в горизонтальном положении на передние и задние направляющие 19" стандарта в напольных телекоммуникационных и серверных шкафах, а также в двухрамных стойках с помощью крепежного комплекта М6: винт, гайка, шайба (в комплект поставки не входит).

Допустимая нагрузка: 100 кг.

Изготовлены из оцинкованной стали толщиной 2 мм.

Комплект: 2 шт. уголков опорных (направляющих) без крепежа

Применимость

Номенклатура производителя	Наименование	Применимость
07.022.026	Уголок опорный для напольных шкафов, глуб. 400 мм, комплект 2 шт.	напольные телекоммуникационные шкафы Мик серии ЕСО напольные серверные разборные шкафы Мик шкафы Колокейшн Мик (применимость по формуле: глубина уголков = глубина шкафа - 200мм)
07.022.029	Уголок опорный для напольных шкафов, глуб. 500 мм, комплект 2 шт.	
07.022.027	Уголок опорный для напольных шкафов, глуб. 600 мм, комплект 2 шт.	
07.022.030	Уголок опорный для напольных шкафов, глуб. 700 мм, комплект 2 шт.	
07.022.028	Уголок опорный для напольных шкафов, глуб. 800 мм, комплект 2 шт.	
07.022.031	Уголок опорный для напольных шкафов, глуб. 900 мм, комплект 2 шт.	

Блок розеток 19"



Блок розеток 19", выключатель, 220В, 16А, 1U, 8 розеток (Schuko), алюм. корпус, серебр., без шнура предназначен для установки в 19" конструктивы (телекоммуникационные и серверные шкафы, телекоммуникационные стойки, антивандальные шкафы) и крепится с помощью крепежного комплекта М6 (винт, гайка, шайба).

Ввод с уплотнением



Ввод с уплотнением (07.065.001) предназначен для организации кабельного ввода в специально предназначенных для этого местах настенных и напольных телекоммуникационных шкафов, в которых установлены легкоъемные заглушки.

Применение ввода с уплотнением позволяет существенно уменьшить попадание пыли внутрь телекоммуникационного шкафа, оптимизирует охлаждение при использовании вентиляторных панелей.

Окраска: по порошковой технологии с предварительным фосфатированием

Цвет: RAL 7035 RAL 9005

Органайзер 1U 19" горизонт. универсальный с 5 кольцами 44x60mm



Органайзер 1U 19" горизонт. универсальный с 5 кольцами 44x60mm (07.007.002/01) предназначен для оптимизации размещения кабеля внутри телекоммуникационных шкафов, а также при размещении в открытых телекоммуникационных стойках. Соответствует стандарту 19" и крепится к направляющим шкафа или стойки с помощью 4-х крепежных комплектов М6 (в комплект поставки не входят).

Толщина металла: 1,5 мм. (основание) и 2 мм. (кольца). Окраска: по порошковой технологии с предварительным фосфатированием

Цвет: RAL 7035 RAL 9005

Органайзер одинарный



Органайзер одинарный (07.007.006) предназначен для оптимизации размещения кабеля внутри телекоммуникационных шкафов, а также при размещении в открытых телекоммуникационных стойках.

Толщина металла – 1,5 мм.

Размеры (мм.) 47x67x16

Окраска: по порошковой технологии с предварительным фосфатированием

Цвет: RAL 7035 RAL 9005

Панель эл. питания 3U 2 секции



07.015.002 Панель эл. питания 3U 2 секции применяется для установки электротехнического оборудования (в том числе автоматов защиты) в телекоммуникационных шкафах и стойках 19" формата, имеет 2 отдельные секции.

Окраска: по порошковой технологии с предварительным фосфатированием

Цвет: RAL 7035 RAL 9005

Панель эл. питания 3U 1 секция



07.015.006 Панель эл. питания 3U 1 секция применяется для установки электротехнического оборудования (в том числе автоматов защиты) в телекоммуникационных шкафах и стойках 19" формата, имеет 1 секцию.

Окраска: по порошковой технологии с предварительным фосфатированием

Цвет: RAL 7035 RAL 9005



Шина заземления (07.100.003, 07.100.004)

Шина заземления предназначена для установки в телекоммуникационные шкафы, стойки и прочие конструктивы 19" формата в целях заземления установленного оборудования. Представляет собой медную пластину сечением 5x25 мм. (для 07.100.003) или 3x20 мм. (для 07.100.004) с парой диэлектрических держателей.

Нагрузочная способность 250А (для 07.100.003) и 200А (для 07.100.004). Шина заземления имеет 20 точек подключения с резьбой под винт М6 (винты входят в комплект), а также 2 отдельные точки под винт, гайку, шайбу М6 (входят в комплект).

Упаковка – 1 коробка, трехслойный гофрокартон

Основные технические характеристики

Номенклатура производителя	Наименование	Нагрузочная способность	Габаритные размеры (мм.)	Вес (кг.)	Объем (куб.м.)	Применимость
07.100.003	Шина заземления медная 5x25	250А	5 x 25 x 480	0,5	0,00015	Конструктивы с форматом 19"
07.100.004	Шина заземления медная 3x20	200А	3 x 20 x 480	0,25	0,00015	Конструктивы с форматом 19"

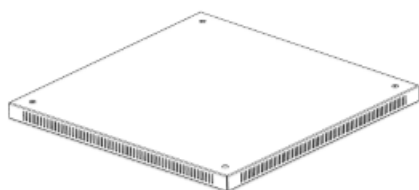
Крыша к напольным 19” телекоммуникационным шкафом серии ЕСО



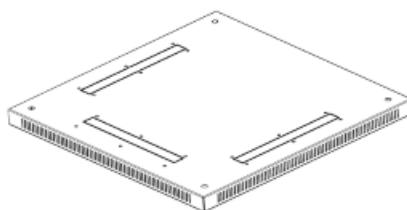
Крыша к напольным 19” телекоммуникационным шкафом серии ЕСО предназначена для дополнительной защиты верхней части шкафа от пыли, а также предоставляет возможность скрыть отдельные элементы кабельных систем при верхнем размещении. Крыша рекомендуется к использованию вместе с потолочными вентиляторными панелями - вертикальная перфорация по боковым стенкам крыши обеспечивает необходимый приток воздуха для охлаждения оборудования внутри шкафа.

Окраска: по порошковой технологии с предварительным фосфатированием

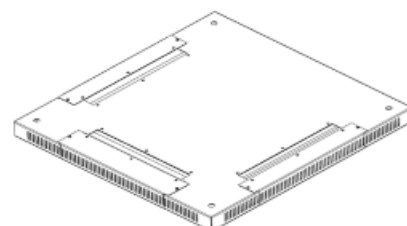
ОСНОВНЫЕ ТИПЫ И РАЗМЕРЫ:



Крыша без вводов



Крыша с 3 вводами



Крыша с 3 съёмными модулями

Параметры	Значения		
Тип крыши	Крыша без вводов	Крыша с 3 вводами	Крыша с 3 съёмными модулями
Рекомендации к применению	при условии, что кабельные вводы не будут осуществляться сверху шкафа	1. при условии, что кабельные вводы будут организованы сверху шкафа 2. возможно применить дополнительную защиту мест ввода кабеля - установить "07.065.001 Ввод с уплотнением" (аксессуар, поставляется отдельно при заказе)	1. при условии, что кабельные вводы будут организованы сверху шкафа 2. крыша может быть применена, даже когда кабель уже заведен сверху 3. не требуется покупки аксессуара "07.065.001 Ввод с уплотнением", так как все вводы уже защищены поролоновыми вставками
Артикулы	07.092.001 07.092.002 07.092.003 07.092.004 07.092.005	07.092.006 07.092.007 07.092.008 07.092.009 07.092.010	07.092.011 07.092.012 07.092.013 07.092.014 07.092.015
ВЫСОТА (мм)	35		
ГЛУБИНА (мм)	600 / 800 / 1000		
ШИРИНА (мм)	600 / 800		
ЦВЕТ	RAL 7035 RAL 9005		

Артикул производителя	Наименование продукции
07.092.001	Крыша для шкафа напольного 600x600 (без вводов)
07.092.002	Крыша для шкафа напольного 600x800 (без вводов)
07.092.003	Крыша для шкафа напольного 600x1000 (без вводов)
07.092.004	Крыша для шкафа напольного 800x800 (без вводов)
07.092.005	Крыша для шкафа напольного 800x1000 (без вводов)
07.092.006	Крыша для шкафа напольного 600x600 (3 ввода)
07.092.007	Крыша для шкафа напольного 600x800 (3 ввода)
07.092.008	Крыша для шкафа напольного 600x1000 (3 ввода)
07.092.009	Крыша для шкафа напольного 800x800 (3 ввода)
07.092.010	Крыша для шкафа напольного 800x1000 (3 ввода)
07.092.011	Крыша для шкафа напольного 600x600 (3 съемных модуля)
07.092.012	Крыша для шкафа напольного 600x800 (3 съемных модуля)
07.092.013	Крыша для шкафа напольного 600x1000 (3 съемных модуля)
07.092.014	Крыша для шкафа напольного 800x800 (3 съемных модуля)
07.092.015	Крыша для шкафа напольного 800x1000 (3 съемных модуля)

Ролики к напольным 19" телекоммуникационным шкафам серии ЕСО



105.001.007 Комплект роликов для шкафа напольного ЕСО (4 шт.) предназначен для установки в нижнюю часть шкафа, в качестве альтернативы стандартным ножкам. Установка роликов позволяет осуществлять легкое передвижение телекоммуникационного шкафа в случае необходимости. Ролики имеют винтовое крепление М12. Предельная допустимая нагрузка на шкаф, который установлен на ролики – 300 кг.

Подиум к напольным 19" телекоммуникационным шкафам серии ЕСО



Подиум к напольным 19" телекоммуникационным шкафам серии ЕСО предназначен для установки в нижнюю часть шкафа, в качестве альтернативы стандартным ножкам:

- вертикальная перфорация в панелях подиума обеспечивает необходимый приток воздуха для охлаждения оборудования внутри шкафа;

- подиум скрывает и защищает значительный объем кабельных систем, которые могут быть подведены к нижней части шкафа, а также защищает шкаф от проникновения пыли.

- подиум придает более значительную устойчивость шкафу по сравнению с ножками и роликами, что немаловажно при использовании большого количества оборудования и максимальной весовой нагрузки на шкаф;

- сменные вставки различных типов представляют возможность подобрать вариант подиума, который наиболее соответствует потребностям клиента;

- возможно использовать угловые опоры подиума без сменных вставок.

ОСНОВНЫЕ ТИПЫ И РАЗМЕРЫ:

ВЫСОТА (мм)	100	
ГЛУБИНА (мм)	600 / 800 / 1000	
ШИРИНА (мм)	600 / 800	
ЦВЕТ	RAL 7035	RAL 9005

Полка перфорированная консольная



Полка перфорированная консольная с креплением за одну раму (полка переднего крепления) изготавливается из металла 1,5 мм. Предназначена для монтажа в шкафах и стойках стандарта 19" любого производителя.

Применяется для размещения любого нестандартного оборудования, отличного от стандарта 19", а также хранения запаса кабеля.

Высота 2U. Максимальная распределённая нагрузка до 25 кг. Окраска по порошковой технологии с предварительным фосфатированием.

ОСНОВНЫЕ ТИПЫ И РАЗМЕРЫ:

Номенклатура производителя	Габариты			Применимость:
	в	ш	г	
07.014.001	87	482	200	Конструктивы с форматом 19"
07.014.003			300	
07.014.004			400	
ЦВЕТ	RAL 7035		RAL 9005	

Полка перфорированная стационарная



Полка перфорированная стационарная с креплением за четыре точки изготавливается из металла 2 мм. Применяется для размещения любого нестандартного оборудования, отличного от стандарта 19", а также хранения запаса кабеля.

Максимальная распределённая нагрузка до 75 кг. Окраска по порошковой технологии с предварительным фосфатированием.

Номенклатура производителя	Габариты (мм)			Применимость:
	В	Ш	Г	
07.022.035	25,5	496	400	напольные телекоммуникационные шкафы МИК серии ЕСО напольные серверные разборные шкафы МИК шкафы Колокейшн МИК (применимость по формуле: глубина полки = глубина шкафа - 200мм)
07.022.022			500	
07.022.036			600	
07.022.020			700	
07.022.037			800	
07.022.013			900	
ЦВЕТ	RAL 7035			RAL 9005

105.001.001 Крепежный комплект М6: винт, гайка, шайба



Крепежный комплект М6: винт, гайка, шайба предназначен для крепления различного оборудования и конструктивов в напольных телекоммуникационных и серверных шкафах, настенных телекоммуникационных шкафах, в телекоммуникационных стойках и антивандальных шкафах.

НОМЕНКЛАТУРА ВЫПУСКАЕМОЙ ПРОДУКЦИИ:

артикул серый цвет RAL 7035/ базовое исполнение	артикул черный цвет RAL 9005	Номенклатура
07.065.001	07.065.001/10	Ввод с уплотнением МИК
07.007.002/01	07.007.002/10	Органайзер МИК 1U 19" горизонт. универсальный с 5 кольцами 44x60mm.
07.007.006	07.007.006/10	Органайзер одинарный МИК (упаковка 10 шт.)
07.007.010	07.007.010/10	Вертикальный органайзер МИК 17U
07.007.011	07.007.011/10	Вертикальный органайзер МИК 24U
07.007.018	07.007.018/10	Вертикальный органайзер МИК 27U
07.007.012	07.007.012/10	Вертикальный органайзер МИК 33U
07.007.013	07.007.013/10	Вертикальный органайзер МИК 37U
07.007.014	07.007.014/10	Вертикальный органайзер МИК 42U
07.007.015	07.007.015/10	Вертикальный органайзер МИК 45U
07.007.016	07.007.016/10	Вертикальный органайзер МИК 47U
07.007.017	07.007.017/10	Вертикальный органайзер МИК 54U
07.015.002	07.015.002/10	Панель эл. питания МИК 3U 2 секции
07.015.006	07.015.006/10	Панель эл. питания МИК 3U 1 секция
07.022.035	07.022.035/10	Полка стационарная перфорированная МИК до 75 кг. гл. 400 mm
07.022.022	07.022.022/10	Полка стационарная перфорированная МИК до 75 кг. гл. 500 mm
07.022.036	07.022.036/10	Полка стационарная перфорированная МИК до 75 кг. гл. 600 mm
07.022.020	07.022.020/10	Полка стационарная перфорированная МИК до 75 кг. гл. 700 mm
07.022.037	07.022.037/10	Полка стационарная перфорированная МИК до 75 кг. гл. 800 mm
07.022.013	07.022.013/10	Полка стационарная перфорированная МИК до 75 кг. гл. 900 mm
07.022.050	07.022.050/10	Полка стационарная перфорированная МИК до 200 кг. гл. 400 mm
07.022.051	07.022.051/10	Полка стационарная перфорированная МИК до 200 кг. гл. 500 mm
07.022.052	07.022.052/10	Полка стационарная перфорированная МИК до 200 кг. гл. 600 mm
07.022.053	07.022.053/10	Полка стационарная перфорированная МИК до 200 кг. гл. 700 mm
07.022.054	07.022.054/10	Полка стационарная перфорированная МИК до 200 кг. гл. 800 mm
07.022.055	07.022.055/10	Полка стационарная перфорированная МИК до 200 кг. гл. 900 mm
07.014.001	07.014.001/10	Полка консольная перфорированная МИК креп. за 1 раму до 25 кг 2U 200mm
07.014.003	07.014.003/10	Полка консольная перфорированная МИК креп. за 1 раму до 25 кг 2U 300mm
07.014.004	07.014.004/10	Полка консольная перфорированная МИК креп. за 1 раму до 25 кг 2U 400mm
07.022.026		Уголок опорный для напольных шкафов, глуб. 400 мм, комплект 2 шт.
07.022.029		Уголок опорный для напольных шкафов, глуб. 500 мм, комплект 2 шт.
07.022.027		Уголок опорный для напольных шкафов, глуб. 600 мм, комплект 2 шт.
07.022.030		Уголок опорный для напольных шкафов, глуб. 700 мм, комплект 2 шт.
07.022.028		Уголок опорный для напольных шкафов, глуб. 800 мм, комплект 2 шт.
07.022.031		Уголок опорный для напольных шкафов, глуб. 900 мм, комплект 2 шт.
07.029.001	07.029.001/10	Модуль вентиляторный МИК 2П-К для напольных шкафов
07.029.002	07.029.002/10	Модуль вентиляторный МИК 4П-К для напольных шкафов
07.029.003	07.029.003/10	Модуль вентиляторный МИК 2П-КТ (с терморегулятором) для напольных шкафов
07.029.004	07.029.004/10	Модуль вентиляторный МИК 4П-КТ (с терморегулятором) для напольных шкафов
07.092.001	07.092.001/10	Крыша для шкафа напольного МИК 600x600 (без вводов)
07.092.002	07.092.002/10	Крыша для шкафа напольного МИК 600x800 (без вводов)
07.092.003	07.092.003/10	Крыша для шкафа напольного МИК 600x1000 (без вводов)
07.092.004	07.092.004/10	Крыша для шкафа напольного МИК 800x800 (без вводов)
07.092.005	07.092.005/10	Крыша для шкафа напольного МИК 800x1000 (без вводов)
07.092.006	07.092.006/10	Крыша для шкафа напольного МИК 600x600 (3 ввода)
07.092.007	07.092.007/10	Крыша для шкафа напольного МИК 600x800 (3 ввода)
07.092.008	07.092.008/10	Крыша для шкафа напольного МИК 600x1000 (3 ввода)
07.092.009	07.092.009/10	Крыша для шкафа напольного МИК 800x800 (3 ввода)
07.092.010	07.092.010/10	Крыша для шкафа напольного МИК 800x1000 (3 ввода)
07.092.011	07.092.011/10	Крыша для шкафа напольного МИК 600x600 (3 съемных модуля)
07.092.012	07.092.012/10	Крыша для шкафа напольного МИК 600x800 (3 съемных модуля)
07.092.013	07.092.013/10	Крыша для шкафа напольного МИК 600x1000 (3 съемных модуля)
07.092.014	07.092.014/10	Крыша для шкафа напольного МИК 800x800 (3 съемных модуля)
07.092.015	07.092.015/10	Крыша для шкафа напольного МИК 800x1000 (3 съемных модуля)
07.097.001	07.097.001/10	Подиум для шкафа напольного МИК 600x600
07.097.002	07.097.002/10	Подиум для шкафа напольного МИК 600x800
07.097.003	07.097.003/10	Подиум для шкафа напольного МИК 600x1000
07.097.004	07.097.004/10	Подиум для шкафа напольного МИК 800x800
07.097.005	07.097.005/10	Подиум для шкафа напольного МИК 800x1000
07.100.003		Шина заземления 5x25
07.100.004		Шина заземления 3x20
105.001.006		Блок розеток 19" 8 розеток (Schuko) без шнура
105.001.001		Крепежный комплект М6: винт, гайка, шайба

**УЛИЧНЫЕ
ВСЕПОГОДНЫЕ
(КЛИМАТИЧЕСКИЕ)
ШКАФЫ
- настенные**





УЛИЧНЫЕ ВСЕПОГОДНЫЕ (КЛИМАТИЧЕСКИЕ) ШКАФЫ представляют собой специальное решение для безопасного размещения телекоммуникационного оборудования в уличных условиях или в помещениях, которые подвержены значительной динамике параметров температуры и влажности. Для обеспечения защиты от неблагоприятных климатических условий шкаф имеет сварную конструкцию и внутреннее покрытие из теплоизоляционного материала. Внутри шкафа боковые оцинкованные перфорированные панели, на которые могут устанавливаться 1U -вые кронштейны (1 кронштейн равен высоте 1U). Шкаф имеет широкие возможности для применения аксессуаров, поддерживающих необходимые параметры температуры и влажности внутри шкафы (не входят в комплект поставки): модуль вентиляторный с терморегулятором и фильтром, фильтр на дверь шкафа, нагреватели, термостат, гигростат и пр. Кабель заводится в нижней части шкафа, где расположена специальная планка, в которой предварительно установлены резиновые сальники в количестве 5 шт. (в дальнейшем на их место можно поставить гермовводы - не входят в комплект поставки). Шкаф крепится на стену с помощью с помощью специальных кронштейнов (входят в комплект поставки) и 4 анкеров (не входят в комплект поставки) или на столб с помощью (130.006.002) Комплекта крепления для ШУВ МиК на столб (не входит в комплект поставки).

В комплект поставки входит: предустановленная DIN-рейка, задняя и боковые оцинкованные панели, 1 U кронштейны (из расчета 1 пара x кол-во (кол-во = высота шкафа (U) – 2U)), специальные кронштейны для крепления на стену (без анкеров)

Условия поставки: Стандартная поставка - в собранном состоянии. Упаковка – воздушно-пузырчатая пленка, картонная коробка.

Технические характеристики: Сварной каркас – листовая сталь 1,5 мм. Передняя дверь и задняя дверь, боковые стенки - листовая сталь 1,5 мм. Монтажная панель – оцинкованная сталь 1,5 мм. Окраска: по порошковой технологии текстурированной серой краской RAL 7035 с предварительным фосфатированием. Степень защиты IP64 ил IP55 (при использовании вентиляторных модулей). Зона климатического исполнения – УХЛ1 по ГОСТ15150-90. Максимальная статическая нагрузка - до 100 кг.

ОСНОВНЫЕ ТИПЫ И РАЗМЕРЫ:

Параметры	Значения
ВЫСОТА (U)	6U / 9U / 12U / 15U / 18U
ШИРИНА (мм)	600
ГЛУБИНА (мм)	330 / 530
ПОЛЕЗНАЯ ГЛУБИНА (мм)	230 / 430
ЦВЕТ	RAL 7035

ТЕЛЕКОММУНИКАЦИОННЫЕ АНТИВАНДАЛЬНЫЕ ШКАФЫ

- типа «пенал»**
- двухдверные**
- со съёмной крышкой**
- классического типа**

ШКАФЫ ТЕЛЕКОММУНИКАЦИОННЫЕ АНТИВАНДАЛЬНЫЕ

ШКАФЫ ТЕЛЕКОММУНИКАЦИОННЫЕ АНТИВАНДАЛЬНЫЕ предназначены для установки в закрытых помещениях в случаях, когда требуется существенное ограничение доступа посторонних лиц к оборудованию.

02.026.005/00 Шкаф телекоммуникационный антивандальный настенный (пенал) 19", 4U



Шкаф изготовлен из листовой стали толщиной 1,5 мм и надёжно защищает находящееся в нём оборудование.

Габаритные размеры:

высота – 400 мм.

ширина – 700 мм.

глубина – 210 мм

вес шкафа - не более 16,4 кг.

Форм-фактор монтируемого оборудования – 19"

Монтажная глубина:

от 19" направляющей до задней стенки шкафа – 125 мм;

от задней части дверного полотна до 19" направляющей – 55 мм.

Монтажная ширина – 4U.

Окраска: по порошковой технологии с предварительным фосфатированием

Цвет: RAL 7035

Цвет:

02.013.002/00 Шкаф телекоммуникационный антивандальный настенный 19" двухдверный, 4U



Шкаф изготовлен из листовой стали толщиной 1,5 мм. и надёжно защищает находящееся в нём оборудование.

Габаритные размеры:

высота – 515 мм.

ширина – 520 мм.

глубина – 275 мм

вес шкафа - не более 21,5 кг.

Форм-фактор монтируемого оборудования – 19"

Монтажная глубина:

от 19" направляющей до задней стенки шкафа – 375 мм;

от задней части дверного полотна до 19" направляющей – 105 мм.

Монтажная ширина – 4U

Окраска по порошковой технологии с предварительным фосфатированием

Цвет: RAL 7035

Цвет:

**02.015.007/00 Шкаф телекоммуникационный
антивандальный настенный 19", 9U**



Шкаф изготовлен из листовой стали 1,5 мм. и надёжно защищает находящееся в нём оборудование.

Габаритные размеры:

высота – 556 мм.

ширина – 562 мм.

глубина – 431 мм, защитное кольцо на двери – 70 мм;

вес шкафа - не более 34,5 кг.

форм-фактор монтируемого оборудования – 19".

Монтажная глубина:

от 19" направляющей до задней стенки шкафа – 300 мм;

от задней части дверного полотна до 19" направляющей – 130 мм.

Монтажная ширина – 9U

Окраска по порошковой технологии с предварительным фосфатированием

Цвет: RAL 7035

**02.050.020/00 Шкаф телекоммуникационный
антивандальный настенный 19", 12U**



Шкаф изготовлен из листовой стали 1,5 мм. и надёжно защищает находящееся в нём оборудование.

Габаритные размеры:

высота – 660 мм.

ширина – 600 мм.

глубина – 500 мм

вес шкафа, не более – 35,9 кг.

форм-фактор монтируемого оборудования – 19"

Монтажная глубина:

от 19" направляющей до задней стенки шкафа – 361 мм;

от задней части дверного полотна до 19" направляющей – 100 мм.

Монтажная ширина – 12U

Окраска по порошковой технологии с предварительным фосфатированием

Цвет: RAL 7035

НОМЕНКЛАТУРА ВЫПУСКАЕМОЙ ПРОДУКЦИИ:

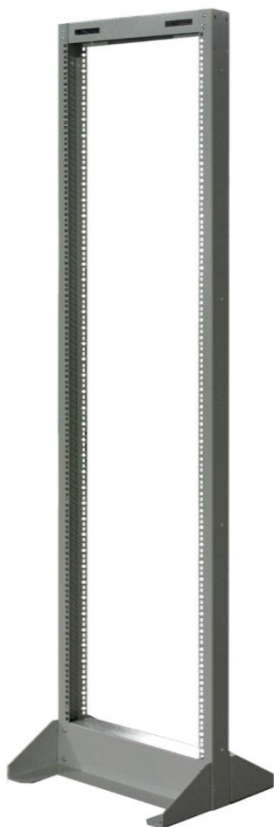
02.026.005/00 Шкаф телекоммуникационный антивандальный настенный (пенал) 19", 4U, Ш*В*Г 400*700*210
02.013.002/00 Шкаф телекоммуникационный антивандальный настенный 19" двухдверный, 4U, Ш*В*Г 520*515*275
02.015.007/00 Шкаф телекоммуникационный антивандальный настенный 19", 9U, Ш*В*Г 562*556*431
02.050.020/00 Шкаф телекоммуникационный антивандальный настенный 19", 12U, Ш*В*Г 600*660*500

СТОЙКИ

ТЕЛЕКОММУНИКАЦИОННЫЕ

СТОЙКИ ТЕЛЕКОММУНИКАЦИОННЫЕ

ТИП: ОДНОРАМНЫЕ



СТОЙКА ТЕЛЕКОММУНИКАЦИОННАЯ ОДНОРАМНАЯ

предназначена для установки в закрытых помещениях в местах, где требуется свободный доступ к установленному оборудованию. Специальная перфорация на корпусе стойки подходит для установки всех видов стандартного активного и пассивного телекоммуникационного оборудования.

Поставляется в разобранном виде.

Толщина металла: 2 мм.

Окраска по порошковой технологии с предварительным фосфатированием.

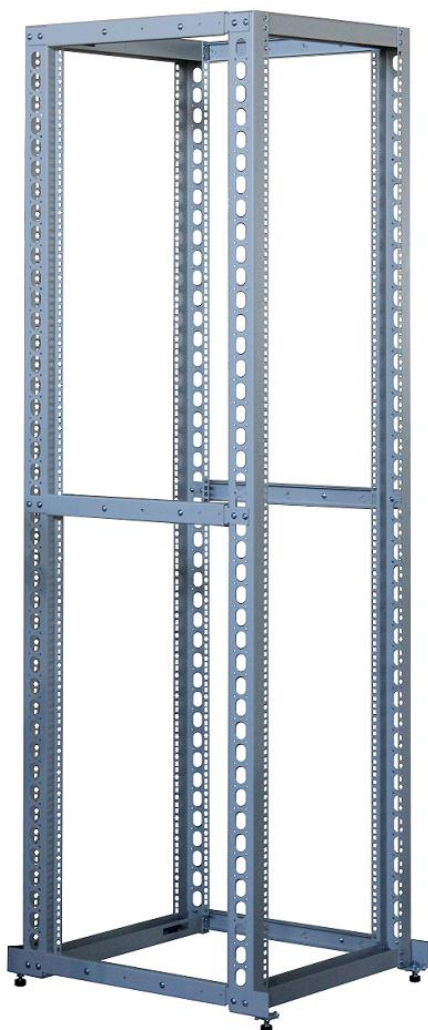
ОСНОВНЫЕ ТИПЫ И РАЗМЕРЫ:

ШИРИНА (мм)	531							
ГЛУБИНА (мм)	459							
ВЫСОТА (U)	17U	24U	33U	37U	42U	45U	47U	54U
ВЫСОТА (мм)	940,5	1251,8	1652,3	1832,5	2052,5	2186	2275,5	2453,7
ЦВЕТ	RAL 7035				RAL 9005			

НОМЕНКЛАТУРА ВЫПУСКАЕМОЙ ПРОДУКЦИИ:

07.021.033 Стойка однорамная 19" 17U
07.021.016 Стойка однорамная 19" 24U
07.021.017 Стойка однорамная 19" 33U
07.021.026 Стойка однорамная 19" 37U
07.021.018 Стойка однорамная 19" 42U
07.021.019 Стойка однорамная 19" 45U
07.021.020 Стойка однорамная 19" 47U
07.021.021 Стойка однорамная 19" 54U

ТИП: ДВУХРАМНЫЕ



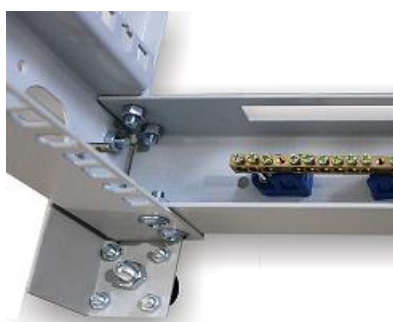
СТОЙКА ТЕЛЕКОММУНИКАЦИОННАЯ ДВУХРАМНАЯ

предназначена для установки в закрытых помещениях в местах, где требуется свободный доступ к установленному оборудованию. Специальная перфорация на корпусе стойки подходит для установки всех видов стандартного активного и пассивного телекоммуникационного оборудования.

Поставляется в разобранном виде.

Толщина металла: 2 мм.

Окраска по порошковой технологии с предварительным фосфатированием



ОСНОВНЫЕ ТИПЫ И РАЗМЕРЫ:

ШИРИНА (мм)	556								
ГЛУБИНА (мм)	300; 400-600; 500-800; 600-1000								
ВЫСОТА (U)	17U	24U	27U	33U	37U	42U	45U	47U	54U
ВЫСОТА (мм)	892,9	1204,4	1337,9	1604,9	1782,9	2005,4	2138,4	2227,9	2539,4
ЦВЕТ	<div style="display: flex; justify-content: space-around; align-items: center;"> RAL 7035 RAL 9005 </div>								

НОМЕНКЛАТУРА ВЫПУСКАЕМОЙ ПРОДУКЦИИ:

07.021.051 Стойка двухрамная 19" 17U (без ножек и перемычек)
07.021.052 Стойка двухрамная 19" 24U (без ножек и перемычек)
07.021.059 Стойка двухрамная 19" 27U (без ножек и перемычек)
07.021.053 Стойка двухрамная 19" 33U (без ножек и перемычек)
07.021.054 Стойка двухрамная 19" 37U (без ножек и перемычек)
07.021.055 Стойка двухрамная 19" 42U (без ножек и перемычек)
07.021.056 Стойка двухрамная 19" 45U (без ножек и перемычек)
07.021.057 Стойка двухрамная 19" 47U (без ножек и перемычек)
07.021.058 Стойка двухрамная 19" 54U (без ножек и перемычек)
07.021.061 Комплект ножек и перемычек 400-600мм. для стоек двухрамных 19" 17U-27U
07.021.062 Комплект ножек и перемычек 500-800мм. для стоек двухрамных 19" 17U-27U
07.021.063 Комплект ножек и перемычек 600-1000мм. для стоек двухрамных 19" 17U-27U
07.021.065 Комплект ножек и перемычек 300мм. для стоек двухрамных 19" 17U-27U

07.021.066	Комплект ножек и перемычек 600мм. для стоек двухрамных 19" 17U-27U
07.021.067	Комплект ножек и перемычек 1000мм. для стоек двухрамных 19" 17U-27U
07.021.071	Комплект ножек и перемычек 400-600мм. для стоек двухрамных 19" 33U-54U
07.021.072	Комплект ножек и перемычек 500-800мм. для стоек двухрамных 19" 33U-54U
07.021.073	Комплект ножек и перемычек 600-1000мм. для стоек двухрамных 19" 33U-54U
07.021.075	Комплект ножек и перемычек 300мм. для стоек двухрамных 19" 33U-54U
07.021.076	Комплект ножек и перемычек 600мм. для стоек двухрамных 19" 33U-54U
07.021.077	Комплект ножек и перемычек 1000мм. для стоек двухрамных 19" 33U-54U

АКСЕССУАРЫ К СТОЙКАМ ТЕЛЕКОММУНИКАЦИОННЫМ

НОМЕНКЛАТУРА ВЫПУСКАЕМОЙ ПРОДУКЦИИ:

07.022.013	Полка стационарная до 75 кг для шкафов гл. 900/1000мм перфорированная
07.022.020	Полка стационарная до 75 кг для шкафов гл. 700/800мм перфорированная
07.022.022	Полка стационарная до 75 кг для шкафов гл. 500/600мм перфорированная
07.014.001	Полка консольная универсальная креп. за 1 раму до 25 кг 2U 200mm.
07.014.003	Полка консольная универсальная креп. за 1 раму до 25 кг 2U 300mm.
07.014.004	Полка консольная универсальная креп. за 1 раму до 25 кг 2U 400mm.
Гайка закладная М6 (крепежный комплект: винт, гайка, шайба)	

КРОССЫ ОПТИЧЕСКИЕ

КРОССЫ ОПТИЧЕСКИЕ

ТИП: СТОЕЧНЫЕ

ШКАФ КРОССОВЫЙ ОПТИЧЕСКИЙ СТОЕЧНЫЙ производится в модификациях: высотой 1U, 2U, 3U, 4U. Конструкция предусматривает задний ввод оптического кабеля. Сменные планки подбираются в зависимости от типа оптической розетки и количества портов.

Поставляется в индивидуальной упаковке.

Окраска по порошковой технологии с предварительным фосфатированием.

ШКО-С-1U

Номенклатура: 07.004.107/33



ШКО-С-2U

Номенклатура: 07.004.116/12



ШКО-С-3U

Номенклатура: 07.004.126/05



ШКО-С-4U

Номенклатура: 07.004.127/03



ШКО-С-1U-32 FC

Номенклатура: 07.004.108/01



ШКО-С-1U-32 SC

Номенклатура: 07.004.111/01



ХАРАКТЕРИСТИКИ:

	ШКО-С-1U	ШКО-С-2U	ШКО-С-3U	ШКО-С-4U	ШКО-С-1U-32 FC	ШКО-С-1U-32 SC
номенклатура	07.004.107/33	07.004.116/012	07.004.126/05	07.004.127/03	07.004.108/01	07.004.111/01
Максимальное количество оптических портов:	24	48	96	144	32	32
Максимальное количество вводимых кабелей:	4	8	12	8	4	4
Тип телекоммуникационной стойки:	19"					
Габариты корпуса, мм:	41x410x215	81x410x215	130x410x215	176x410x215	41x410x215	
Тип оптических портов:	FC, SC, ST, duplex LC, FC/APC, SC/APC		FC, SC, ST, duplex LC, FC/APC, SC/APC		FC, ST, FC/APC	SC, duplex LC, SC/APC
Тип используемой планки:	стандартная		стандартная	специальная	несъемная панель	
ЦВЕТ	RAL 7035					

НОМЕНКЛАТУРА ВЫПУСКАЕМОЙ ПРОДУКЦИИ:

07.004.107/33 ШКО-С-1U-24 Пустая коробка в комплекте с клипсой-заклепкой (6шт) и пл хомутом (2шт)
07.004.108/01 ШКО-С-1U-32 FC Пустая коробка, несъемная панель на 32 розетки FC в ком с пл хом (2шт)
07.004.111/01 ШКО-С-1U-32-SC Пустая коробка, несъемная панель на 32 розетки SC в комп с пл хом (2шт)
07.004.116/012 ШКО-С-2U-48 Пустая коробка в комплекте с клипсой-заклепкой (12шт) и пластиковым хомутом (2шт)
07.004.126/05 ШКО-С-3U 96 Пустая коробка в комплекте с клипсой-заклепкой (24шт) и пластиковым хомутом (2шт)
07.004.127/03 ШКО-С-4U Пустая коробка в комплекте с клипсой-заклепкой (18шт) и пл хомутом (2шт)

ТИП: НАСТЕННЫЕ

ШКАФ КРОССОВЫЙ ОПТИЧЕСКИЙ НАСТЕННЫЙ производится в модификациях: исполнение «Микро» и «Стандарт». Исполнение «Микро» - экономичная модель настенного оптического кросса. Оптические порты защищаются от повреждения выступом на крышке. Исполнение «Стандарт» выпускается в различных модификациях, рассчитанных на разное количество вводимых кабелей. Сменные планки подбираются в зависимости от типа оптической розетки и количества портов. Кабельные вводы расположены на верхней и нижней стенках корпуса. Стандартная поставка – без сплайс-кассет, держателей КЗДС, без заглушек.

Окраска: по порошковой технологии с предварительным фосфатированием.

ШКО-НМк-8 FC

Номенклатура: 07.005. 001/13

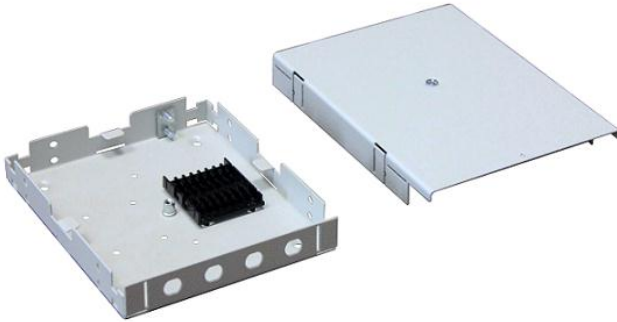
ШКО-НМк-8 SC

Номенклатура: 07.005. 001/14



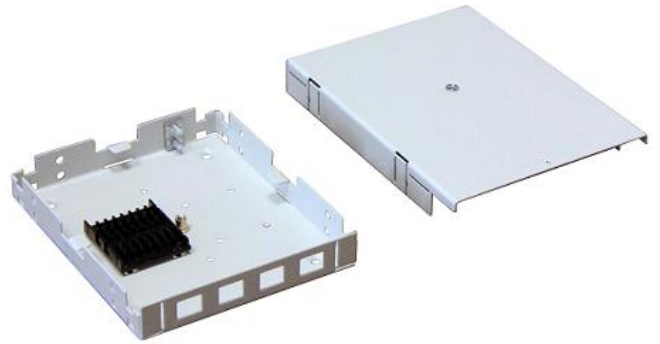
ШКО-НМк-4 FC

Номенклатура: 07.005.130/02



ШКО-НМк-4 SC

Номенклатура: 07.005.130/03



ШКО-Н-8 FC

Номенклатура: 07.005.103/02



ШКО-Н-8 SC

Номенклатура: 07.005.103/03



ШКО-Н-16

Номенклатура: 07.005.104/01

ШКО-Н-32/48

Номенклатура: 07.005.105/01



ШКО-Н-96

Номенклатура: 07.005.006/01



ХАРАКТЕРИСТИКИ:

	ШКО-НМк-8 FC	ШКО-НМк-8 SC	ШКО-НМк-4 FC	ШКО-НМк-4 SC	ШКО-Н-8 FC	ШКО-Н-8 SC	ШКО-Н-16	ШКО-Н- 32/48	ШКО-Н-96
номенклатура	07.005.001/13	07.005.001/14	07.005.130/02	07.005.130/03	07.005.103/02	07.005.103/03	07.005.104/01	07.005.105/01	07.005.006/01
Максимальное количество оптических портов:	8	8	4	4	8	8	16	32/48	96
Максимальное количество вводимых кабелей:	1	1	1	1	4	4	4	8	8
Габариты корпуса, мм:	37x120x180		23x124x164		50x220x290		55x300x392	95x300x392	140x350x455
Тип оптических портов:	FC, ST, FC/APC	SC, duplex LC, SC/APC	FC, ST, FC/APC	SC, duplex LC, SC/APC	FC, ST, FC/APC	SC, duplex LC, SC/APC	FC, SC, ST, duplex LC, FC/APC, SC/APC	FC, SC, ST, duplex LC, FC/APC, SC/APC	FC, SC, ST, duplex LC, FC/APC, SC/APC
Тип используемой планки:	несъемная панель		несъемная панель		несъемная панель		стандартная	стандартная / специальная (07.004.027; 07.004.028)	стандартная
ЦВЕТ	RAL 7035								

НОМЕНКЛАТУРА ВЫПУСКАЕМОЙ ПРОДУКЦИИ:

07.005.001/13 ШКО-НМк-8 FC Пустая коробка с панелью до 8 розеток в компл с пл хом (2 шт)
07.005.001/14 ШКО-НМк-8 SC Пустая коробка с панелью до 8 розеток в комп с пл хом (2шт)
07.005.006/01 ШКО-Н-96 Пустая коробка в комплекте с клипсой-заклепкой (24шт) и пл хомутом (2шт)
07.005.103/02 ШКО-Н-8 FC Пустая коробка с панелью до 8 розеток в компл с пл хом (2шт)
07.005.103/03 ШКО-Н-8 SC Пустая коробка с панелью до 8 розеток в комп с пл хом (2шт)
07.005.104/01 ШКО-Н-16 Пустая коробка, 2 отверстия под планку с кл-закл (4шт) и пл хом (2шт)
07.005.105/01 ШКО-Н-32/48 Пустая коробка, 2 отверстия под планку с кл-зак (8 шт) и пл хом (2шт)
07.005.130/02 ШКО-НМк-4 FC Пустая коробка с панелью до 4 розеток в комп с пл хом (2шт)
07.005.130/03 ШКО-НМк-4 SC Пустая коробка с панелью до 4 розеток в комп с пл хом (2шт)

АКСЕССУАРЫ К КРОССАМ ОПТИЧЕСКИМ

07.004.021 СП-8FC8ST Сменные планки для оптических розеток FC или ST

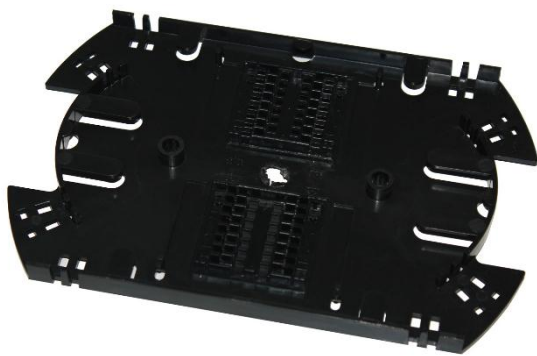


Сплэйс-кассета SKU-2 без крышки (пластик) до 32 сварок SKU-2

Клипса-заклепка SR-1010



Крышка к сплэйс-кассете SKU-2 (пластик) до 32 сварок



НОМЕНКЛАТУРА ВЫПУСКАЕМОЙ ПРОДУКЦИИ:

07.004.020 СП-0 Сменные планки для оптических розеток - заглушка.
07.004.021 СП-8FC/8ST Сменные планки для оптических розеток FC или ST
07.004.022 СП-8SC Сменные планки для оптических розеток SC или дуплекс LC
07.004.020/01 СП-0-М Сменные планки для оптических розеток - заглушка. В комплекте с клипс-пистонами.
07.004.021/01 СП-8FC/8ST-М Сменные планки для оптических розеток FC или ST. В комплекте с клипс-пистонами.
07.004.022/01 СП-8SC-М Сменные планки для оптических розеток SC или дуплекс LC в комплекте с клипс-пистонами
07.004.027 Планка специальная 24FC для ШКО-Н-32/48
07.004.028 Планка специальная 24SC для ШКО-Н-32/48
07.004.030-01 Планка специальная СП-0 для ШКО-С-4U
07.004.030-02 Планка специальная 16FC/16ST для ШКО-С-4U
07.004.030-03 Планка специальная 16SC для ШКО-С-4U
07.004.100 СП-6DSC Сменные планки для оптических розеток дуплекс SC
Клипса-заклепка SR-1010
Сплэйс-кассета СКУ-2 без крышки (пластик) до 32 сварок СКУ-2
Крышка к сплэйс-кассете СКУ-2 (пластик) до 32 сварок
Гайка закладная М6 (крепежный комплект: винт, гайка, шайба)
Комплект для защиты сварки, 60мм КДЗС-60

Архангельск (8182)63-90-72
 Астана (7172)727-132
 Астрахань (8512)99-46-04
 Барнаул (3852)73-04-60
 Белгород (4722)40-23-64
 Брянск (4832)59-03-52
 Владивосток (423)249-28-31
 Волгоград (844)278-03-48
 Вологда (8172)26-41-59
 Воронеж (473)204-51-73
 Екатеринбург (343)384-55-89
 Иваново (4932)77-34-06

Ижевск (3412)26-03-58
 Иркутск (395)279-98-46
 Казань (843)206-01-48
 Калининград (4012)72-03-81
 Калуга (4842)92-23-67
 Кемерово (3842)65-04-62
 Киров (8332)68-02-04
 Краснодар (861)203-40-90
 Красноярск (391)204-63-61
 Курск (4712)77-13-04
 Липецк (4742)52-20-81
 Киргизия (996)312-96-26-47

Магнитогорск (3519)55-03-13
 Москва (495)268-04-70
 Мурманск (8152)59-64-93
 Набережные Челны (8552)20-53-41
 Нижний Новгород (831)429-08-12
 Новокузнецк (3843)20-46-81
 Новосибирск (383)227-86-73
 Омск (3812)21-46-40
 Орел (4862)44-53-42
 Оренбург (3532)37-68-04
 Пенза (8412)22-31-16
 Казахстан (772)734-952-31

Пермь (342)205-81-47
 Ростов-на-Дону (863)308-18-15
 Рязань (4912)46-61-64
 Самара (846)206-03-16
 Санкт-Петербург (812)309-46-40
 Саратов (845)249-38-78
 Севастополь (8692)22-31-93
 Симферополь (3652)67-13-56
 Смоленск (4812)29-41-54
 Сочи (862)225-72-31
 Ставрополь (8652)20-65-13
 Таджикистан (992)427-82-92-69

Сургут (3462)77-98-35
 Тверь (4822)63-31-35
 Томск (3822)98-41-53
 Тула (4872)74-02-29
 Тюмень (3452)66-21-18
 Ульяновск (8422)24-23-59
 Уфа (347)229-48-12
 Хабаровск (4212)92-98-04
 Челябинск (351)202-03-61
 Череповец (8202)49-02-64
 Ярославль (4852)69-52-93

<http://metalkomp.nt-rt.ru> || mpf@nt-rt.ru